

Спецификация контрольной работы №1 по ИЗОБРАЗИТЕЛЬНОМУ ИСКУССТВУ (5 класс)

1. Назначение контрольной работы

Контрольная работа предназначена для оценки качества культурно-эстетического образования с учетом региональных особенностей в 5 классах, подготовка учащихся к государственной итоговой аттестации по истории.

Задачи проведения контрольной работы:

- определить уровень усвоения содержания образования по изобразительному искусству и истории культуры России и Южного Урала;
- предоставить младшим подросткам возможность самореализации в учебной деятельности;
- определить пути совершенствования преподавания предмета «Изобразительное искусство» с учетом НРЭО Челябинской области.

2. Характеристика оценочных материалов

Контрольная работа состоит 8 заданий, из них: 6 заданий с записью краткого ответа в виде числа или последовательности цифр, 1 задание с кратким ответом в виде слова или словосочетания, 1 задание с развернутым ответом в виде предложений.

В работе содержатся задания базового и повышенного уровней сложности.

На выполнение контрольной работы отводится 30 мин.

Для выполнения заданий дополнительного оборудования не требуется.

Выполнение задания в зависимости от типа и сложности оценивается разным количеством баллов. Максимальный балл за выполнение всей контрольной работы – 14 баллов.

3. План (спецификация) контрольной работы

№ п/п	Проверяемые виды деятельности	Проверяемое содержание – раздел курса	Уровень сложности задания	Максимальный балл за задание
1	Знание фактов культурной жизни / Работа с иллюстративным материалом (задание на установление соответствия)	Конструкция и декор предметов народного быта	Б	2
2	Знание фактов культурной жизни / Знание явлений культуры (задание на установление соответствия)	Искусство Гжели. Городецкая роспись. Хохлома. Жостово. Роспись по металлу.	Б	2
3	Знание понятий, терминов / Работа с иллюстративным материалом	Древние образы в современных народных игрушках	Б	1
4	Работа с информацией, представленной в виде схемы (задание на	Древние образы в народном искусстве.	П	1

	установление соответствия) / Систематизация информации (множественный выбор)			
5	Знание фактов культурной жизни / Работа с иллюстративным материалом (задание на установление соответствия)	Роспись по металлу. <i>Златоустовская гравюра на стали</i>	Б	1
6	Работа с иллюстративным материалом / Знание фактов истории культуры (задание на установление соответствия)	<i>Традиционные жилища народов Южного Урала как отражения уклада жизни.</i>	П	2
7	Знание понятий, терминов / Работа с иллюстративным материалом	Убранство русской избы.	Б	2
8	Работа с иллюстративным материалом / Умение составлять описание культурных объектов и памятников на основе текста, иллюстраций, макетов, интернет-ресурсов	Конструкция и декор предметов народного быта Русские прялки.	П	3
<p>Всего заданий – 8; по уровню сложности: Б – 5; П – 3. Общее время выполнения работы – 30 минут. Максимальный первичный балл – 14.</p>				

4. Система оценивания отдельных заданий и работы в целом

Каждое из заданий 1-6 считается выполненным верно, если правильно указаны последовательность цифр.

Полный правильный ответ на каждое из заданий 3, 4, 5 оценивается 1 баллом; неполный, неверный ответ или его отсутствие – 0 баллов. Полный правильный ответ на задания 1, 2, 6 оценивается 2 баллами; за два правильных элемента ответа – 1 балл; один ответ, неверные ответы или полное отсутствие ответа – 0 баллов.

Задание 7 оценивается 2 баллами, если верно подписаны все элементы. 1 балл выставляется, если правильно подписаны 4-5 элементов. 1-3 правильных ответа или полное отсутствие ответа – 0 баллов.

Задание 8 с развёрнутым ответом оцениваются в зависимости от полноты и правильности ответа в соответствии с критериями оценивания. Раскрыты все три элемента ответа – три балла, два элемента – 2 балла, один элемент – 1 балл.

Полученные обучающимся баллы за выполнение всех заданий суммируются. Суммарный балл переводится в отметку по пятибалльной шкале с учётом рекомендуемой шкалы перевода:

Суммарный балл	% выполнения	Отметка по 5-балльной шкале
12-14	80-100	«5»
10-11	60-76	«4»

7-9	40-56	«3»
1-6	0-36	«2»

Контрольная работа по изобразительному искусству
Тема «Древние корни народного искусства.
Связь времен в народном искусстве»

Инструкция по выполнению работы

На выполнение работы по истории даётся 30 минут. Работа состоит из двух частей и включает в себя 8 заданий. Ответы к заданиям 1 - 6 записываются в виде цифры или последовательности цифр в поле ответа в тексте работы. Ответы к заданию 7-8 записываются в виде слов, словосочетаний или предложений.

Ответы на задания запишите в поля ответов в тексте работы. В случае записи неверного ответа зачеркните его и запишите рядом новый.

При выполнении работы не разрешается пользоваться учебником, рабочими тетрадями и другими справочными материалами.

При необходимости можно пользоваться черновиком. Записи в черновике проверяться и оцениваться не будут.

Советуем выполнять задания в том порядке, в котором они даны. В целях экономии времени пропускайте задание, которое не удаётся выполнить сразу, и переходите к следующему. Если после выполнения всей работы у Вас останется время, то Вы сможете вернуться к пропущенным заданиям.

Желаем успеха!

Вариант 1

Задания 1-6 требуют ответа в виде цифры или последовательности цифр слова, которые следует записать в поле ответа в тексте работы.

Рассмотрите четыре иллюстрации¹ и выполните задания 1-2.

А)



Б)



В)



Г)



1. Ниже приведён перечень материалов, из которых создаются произведения народного декоративно-прикладного искусства. Установите соответствие между указанными материалами и иллюстрациями: к каждому материалу подберите по одной иллюстрации.

1) глина
3) камень

2) дерево
4) ткань

2. Ниже приведён перечень названий видов народного декоративно-прикладного искусства. Установите соответствие между видами народного декоративно-прикладного искусства и иллюстрациями: к каждому виду подберите по одной иллюстрации.

1) Гжель
3) Хохлома

2) Павловопосадские платки
4) Уральская резьба по камню

¹ https://www.syl.ru/article/196298/new_dekorativno-prikladnoe-iskusstvo-vidyi-obrazyi-razvitie-muzey-dekorativno-prikladnogo-i-narodnogo-iskusstva#image854724

Рассмотрите иллюстрацию² и выполните задание 3.

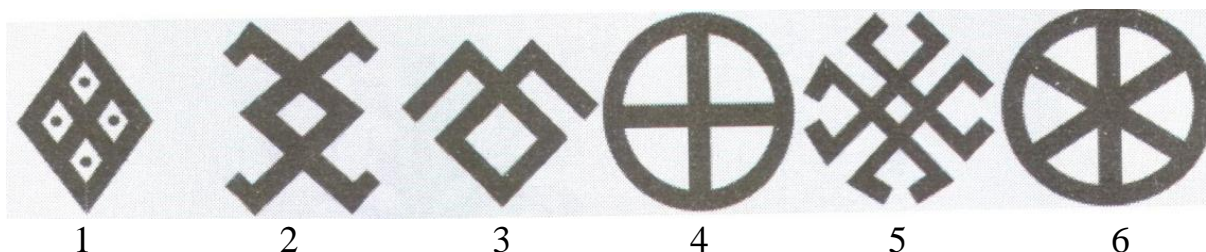


3. Ниже приведён перечень названий видов народных игрушек. Выберите из перечня название игрушки, изображенной на иллюстрации. В ответ запишите соответствующую цифру

- 1) дымковская
- 3) богородская

- 2) семеновская
- 4) филимоновская

Рассмотрите иллюстрацию³ и выполните задание 4.



4. На рисунке ниже приведены древнейшие символические изображения. Укажите цифры, соответствующие символам солнца и огня.

Рассмотрите изображение⁴ и выполните задание 5.

² https://www.syl.ru/article/196298/new_dekorativno-prikladnoe-iskusstvo-vidyi-obrazyi-razvitie-muzey-dekorativno-prikladnogo-i-narodnogo-iskusstva#image854724

³ Образы и сакральное пространство древних эпох. – Екатеринбург: Аква-Пресс, 2003. – 124 с.

⁴ Гриер О.М., Ячменев В.А., Самойлов Б.С. Гравюра на стали из Златоуста: альбом. – Челябинск: ЮУКИ, 1994. – 191 с.



5. Мастера какого города Южного Урала занимаются этим видом декоративно-прикладного искусства? Укажите соответствующую цифру.
- | | |
|-------------|--------------|
| 1) Касли | 2) Челябинск |
| 3) Златоуст | 4) Кыштым |

Рассмотрите иллюстрации⁵ и выполните задание 6.

А)



Б)



В)



- 6 Установите соответствие между традиционными жилищами и представителями народов Южного Урала: к каждому примеру жилища, обозначенному буквой, подберите соответствующую цифру,

⁵ https://pikabu.ru/story/bashkirskaya_yurta__starinnoe_zhilishche_naroda_4142971;

Репин И. Украинская хата, 1880 - https://muzei-mira.com/kartini_russkih_hudojnikov/2120-ukrainskaya-hata-ilya-efimovich-repin-opisanie-kartiny.html; <http://vdomiks.ru/starinnyie-derevenskie-doma-foto.html>

обозначающему представителя народов⁶.

1)



2)



3)



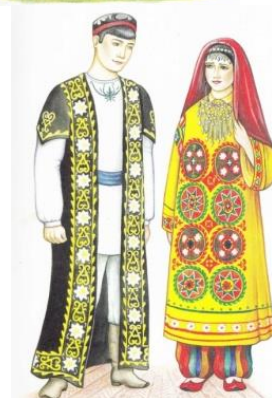
4)



5)



6)



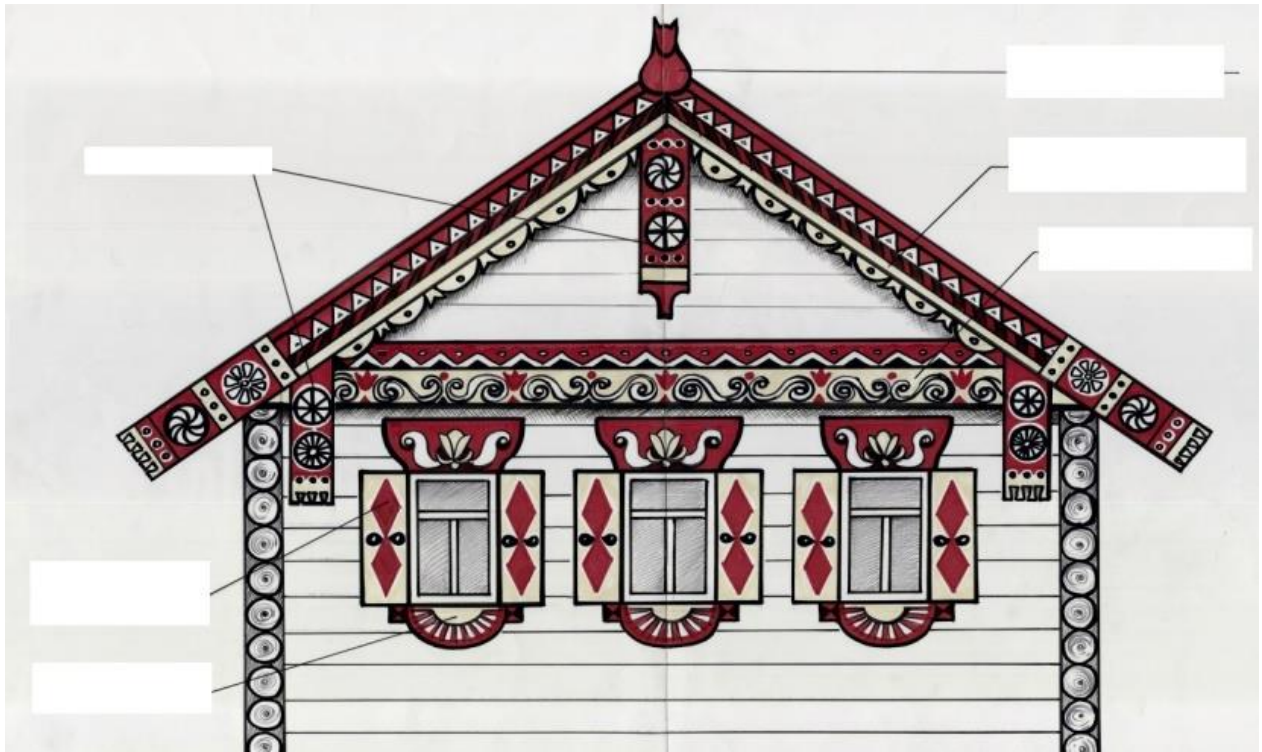
Часть 2

Задания 7-8 требуют ответа в слова (словосочетания) или предложения, которые следует записать в поле ответа в тексте работы.

Рассмотрите иллюстрацию⁷ и выполните задание 7.

⁶ Изобразительное искусство. Мировая художественная культура. Челябинская область. 5–7 классы: методическое пособие для учителей общеобразовательных организаций по проектированию учебного предмета с учетом национальных, региональных и этнокультурных особенностей территории / под ред. Кузнецова В.М. – Челябинск: ГБУ ДПО ЧИППКРО, 2016. – 88 с.

⁷ <https://infourok.ru/testovaya-rabota-chasti-russkoy-izbi-1346225.html>



7. В пустые рамки напишите названия элементов частей русской избы.

Рассмотрите иллюстрацию⁸ и выполните задание 8.

8.



Назовите предмет, изображенный на картинке. Расскажите об использовании данного предмета. Назовите материал и технику выполнения. Объясните, зачем данный предмет украшали.

Ответ _____

⁸ <https://www.booksite.ru/fulltext/rezb/akr/uglo/va/61.htm>

Вариант 2

Задания 1-6 требуют ответа в виде цифры или последовательности цифр слова, которые следует записать в поле ответа в тексте работы.

Рассмотрите четыре иллюстрации и выполните задания 1-2.

А)



Б)



В)



Г)



1. Ниже приведён перечень материалов, из которых создаются произведения народного декоративно-прикладного искусства. Установите соответствие между указанными материалами и иллюстрациями: к каждому материалу подберите по одной иллюстрации.

- | | |
|--------------------|-----------|
| 1) шерстяная пряжа | 2) кость |
| 3) дерево | 4) металл |

2. Ниже приведён перечень названий видов народного декоративно-прикладного искусства. Установите соответствие между видами народного декоративно-прикладного искусства и иллюстрациями: к каждому виду подберите по одной иллюстрации.

- | | |
|-----------------------|-----------------------------------|
| 1) Городецкая роспись | 2) Резьба северных народов России |
| 3) Жостово | 4) Оренбургские пуховые платки |

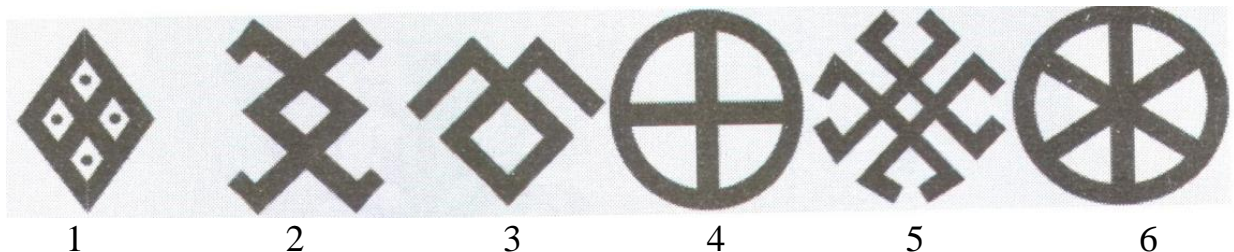
Рассмотрите иллюстрацию⁹ и выполните задание 3.

⁹ Галерея дымковской вятской игрушки - http://toy43.com/index.php?route=information/information&information_id=9



3. Ниже приведён перечень названий видов народных игрушек. Выберите из перечня название игрушки, изображенной на иллюстрации. В ответ запишите соответствующую цифру
- | | |
|----------------|------------------|
| 1) дымковская | 2) семеновская |
| 3) богородская | 4) филимоновская |

Рассмотрите иллюстрацию и выполните задание 4.



4. На рисунке ниже приведены древнейшие символические изображения. Укажите цифры, соответствующие символам земли и плодородия (засеянного поля).

Рассмотрите изображение и выполните задание 5.



5. Мастера какого города Южного Урала занимаются этим видом декоративно-прикладного искусства? Укажите соответствующую цифру
- | | |
|--------------|-------------|
| 1) Челябинск | 2) Касли |
| 3) Кыштым | 4) Златоуст |

Рассмотрите иллюстрации и выполните задание 6.

1)



2)



3)



6. Установите соответствие между представителями народов Южного Урала и их традиционными жилищами¹⁰: к каждому представителю народов, обозначенному буквой, подберите соответствующую цифру, обозначающую традиционное жилище.

1)



2)



¹⁰ <https://ru.wikipedia.org/wiki/%D0%9F%D0%B0%D0%BB%D1%8C%D1%8F%D1%81%D0%BE>
<http://survivalbook.ru/forum/viewtopic.php?f=46&t=748>
<http://nevsedoma.com.ua/index.php?newsid=121796>

3)



4)



5)



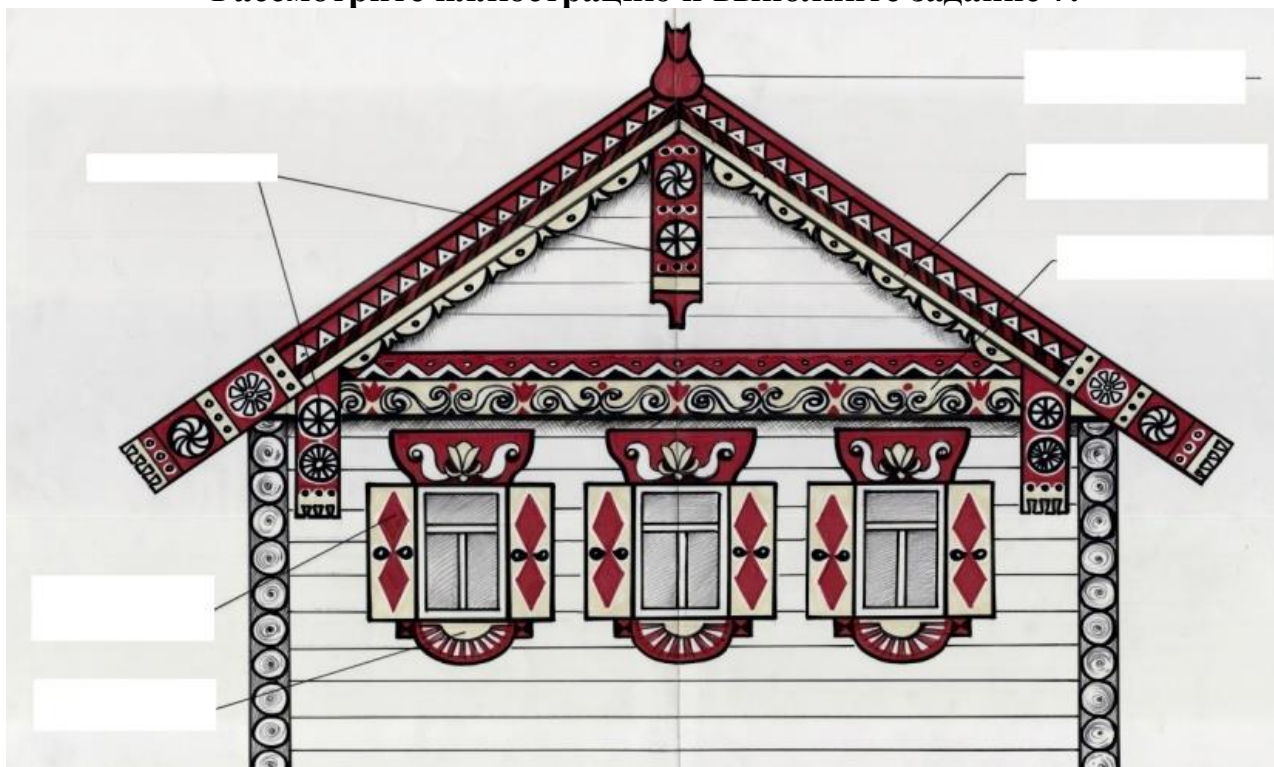
6)



Часть 2

Задания 7-8 требуют ответа в слова (словосочетания) или предложения, которые следует записать в поле ответа в тексте работы.

Рассмотрите иллюстрацию и выполните задание 7.



7. В пустые рамки впишите названия элементов частей русской избы.

Рассмотрите иллюстрацию¹¹ и выполните задание 8.

8



Назовите предмет, изображенный на картинке. Расскажите об использовании данного предмета. Назовите материал и технику выполнения. Объясните, зачем данный предмет украшали.

Ответ _____

¹¹ <https://obiskusstve.com/349701337944427183/russkaya-derevyannaya-posuda-lozhki-kovshi-hohlomskaya-rospis/>

Система оценивания контрольной работы

Полный правильный ответ на каждое из заданий 3, 4, 5 оценивается 1 баллом; неполный, неверный ответ или его отсутствие – 0 баллов.

Полный правильный ответ на задания 1, 2, 6 оценивается 2 баллами; если допущена одна ошибка (в т.ч. отсутствует одна из цифр или имеется одна лишняя цифра) – 1 балл; если допущено две и более ошибок (в т.ч. отсутствуют две и более цифры или имеются две и более лишних цифр) или ответ отсутствует – 0 баллов.

Задание 7 оценивается 2 баллами, если верно подписаны все элементы; если допущена одна-две ошибки (в т.ч. отсутствует одно-два элемента) – 1 балл; если допущено три и более ошибок или ответ отсутствует – 0 баллов.

Полный правильный ответ на задание 8 оцениваются 3 баллами, если допущена одна ошибка (в т.ч. отсутствует один из трех элементов ответа) – 2 балла, если допущено две ошибки (в т.ч. отсутствует 2 из 3 элементов ответа) – 1 балл, если допущено три и более ошибок или ответ отсутствует – 0 баллов.

№ задания	Вариант 1	Вариант 2
1	2341	4123
2	3421	3421
3	3	1
4	46	13
5	3	4
6	452	136
7	Должны быть названы: полотенца, ставни, наличники, конёк, причелина, подзор	Должны быть названы: полотенца, ставни, наличники, конёк, причелина, подзор
8	Могут быть названы: - прялка для получения нити, которую использовали для ткачества или вязания, - дерево, городецкая роспись, - древняя традиция защиты от злых духов (обереги), позднее - для красоты	Могут быть названы: - ковш для подачи напитков, - - дерево, хохломская роспись, - древняя традиция защиты от злых духов (обереги), позднее - для красоты

Контрольная работа по изобразительному искусству
Тема «Декоративное искусство в современном мире
Декор, человек, общество, время»

Вариант 1

Школа
Класс

Фамилия
Имя

Инструкция по выполнению работы

На выполнение работы по истории даётся 30 минут. Работа состоит из двух частей и включает в себя 7 заданий. Ответы к заданиям 1 - 6 записываются в виде цифры или последовательности цифр в поле ответа в тексте работы. Ответы к заданию 7 записываются в виде предложений.

Ответы на задания запишите в поля ответов в тексте работы. В случае записи неверного ответа зачеркните его и запишите рядом новый.

При выполнении работы не разрешается пользоваться учебником, рабочими тетрадями и другими справочными материалами.

При необходимости можно пользоваться черновиком. Записи в черновике проверяться и оцениваться не будут.

Советуем выполнять задания в том порядке, в котором они даны. В целях экономии времени пропускайте задание, которое не удаётся выполнить сразу, и переходите к следующему. Если после выполнения всей работы у Вас останется время, то Вы сможете вернуться к пропущенным заданиям.

Желаем успеха!

Задания 1-6 требуют ответа в виде цифры или последовательности цифр слова, которые следует записать в поле ответа в тексте работы.

Рассмотрите иллюстрации и выполните задания 1-3.

А)



Б)



В)



Г)



1. Ниже приведён перечень названий видов монументального искусства. Установите соответствие между названиями видов монументального искусства и иллюстрациями: к каждому названию подберите по одной иллюстрации.

- | | |
|----------------------------|------------|
| 1) монументальная живопись | 3) мозаика |
| 2) витраж | 4) фреска |

Запишите в таблицу выбранные цифры под соответствующими буквами.

Ответ:	А	Б	В	Г

2. Ниже приведён перечень материалов, из которых создаются произведения монументального искусства. Установите соответствие между указанными

материалами и иллюстрациями: к каждому материалу подберите по одной иллюстрации.

1) стекло

2) водяные краски

3) масляные или акриловые краски

4) цветные камни, смальта, керамические плитки

Запишите в таблицу выбранные цифры под соответствующими буквами.

Ответ:	А	Б	В	Г

3. Укажите буквы иллюстраций, на которых представлено монументальное искусство с улиц Челябинска.

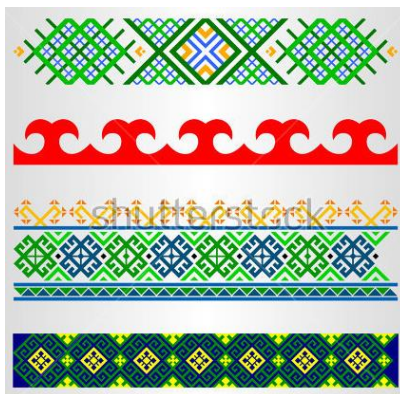
Ответ _____

Рассмотрите иллюстрации и выполните задания 4-5.

А)



Б)



В)



4. На иллюстрациях представлены образцы орнаментов народов Южного Урала. Установите соответствие между орнаментом и народом, которые его создал.

1) немцы

3) башкиры

5) украинцы

2) русские

4) армяне

6) таджики

Запишите в таблицу выбранные цифры под соответствующими буквами.

Ответ:	А	Б	В

5. Что люди украшали орнаментами?

1) одежду

3) домотканые ковры

Ответ _____

2) полотенца

4) всё перечисленное

Рассмотрите иллюстрации и выполните задание 6.

А)



Б)



В)



Г)



6. Укажите герб Челябинской области

Ответ _____

Задание 7 требует ответа в виде предложений, которые следует записать в поле ответа в тексте работы.

Рассмотрите иллюстрацию и выполните задание 7.



Контрольная работа по изобразительному искусству
Тема «Декоративное искусство в современном мире
Декор, человек, общество, время»

Вариант 2

Школа
Класс

Фамилия
Имя

Инструкция по выполнению работы

На выполнение работы по истории даётся 30 минут. Работа состоит из двух частей и включает в себя 7 заданий. Ответы к заданиям 1 - 6 записываются в виде цифры или последовательности цифр в поле ответа в тексте работы. Ответы к заданию 7 записываются в виде предложений.

Ответы на задания запишите в поля ответов в тексте работы. В случае записи неверного ответа зачеркните его и запишите рядом новый.

При выполнении работы не разрешается пользоваться учебником, рабочими тетрадями и другими справочными материалами.

При необходимости можно пользоваться черновиком. Записи в черновике проверяться и оцениваться не будут.

Советуем выполнять задания в том порядке, в котором они даны. В целях экономии времени пропускайте задание, которое не удаётся выполнить сразу, и переходите к следующему. Если после выполнения всей работы у Вас останется время, то Вы сможете вернуться к пропущенным заданиям.

Желаем успеха!

Задания 1-6 требуют ответа в виде цифры или последовательности цифр слова, которые следует записать в поле ответа в тексте работы.

Рассмотрите иллюстрации и выполните задания 1-3.



1. Ниже приведён перечень названий видов монументального искусства. Установите соответствие между названиями видов монументального искусства и иллюстрациями: к каждому названию подберите по одной иллюстрации.

- | | |
|----------------------------|------------|
| 1) монументальная живопись | 3) мозаика |
| 2) витраж | 4) фреска |

Запишите в таблицу выбранные цифры под соответствующими буквами.

Ответ:	А	Б	В	Г

2. Ниже приведён перечень материалов, из которых создаются произведения монументального искусства. Установите соответствие между указанными

материалами и иллюстрациями: к каждому материалу подберите по одной иллюстрации.

- | | |
|--|----------------------------------|
| 1) стекло | 3) масляные или акриловые краски |
| 2) цветные камни, смальта, керамические плитки | 4) водяные краски |

Запишите в таблицу выбранные цифры под соответствующими буквами.

	А	Б	В	Г
Ответ:				

3. Укажите буквы иллюстраций, на которых представлено монументальное искусство с улиц Челябинска.

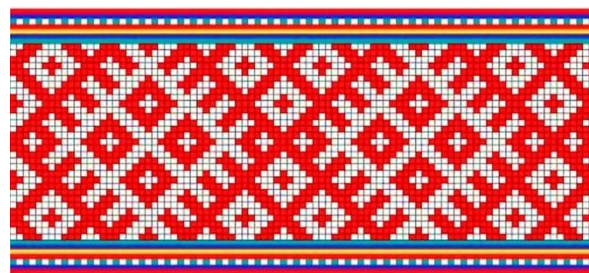
Ответ _____

Рассмотрите иллюстрации и выполните задание 4-5.

А)



Б)



В)



4. На иллюстрациях представлены образцы орнаментов народов Южного Урала. Установите соответствие между орнаментом и народом, которые его создал.

- | | |
|-------------|------------|
| 1) немцы | 2) русские |
| 3) башкиры | 4) армяне |
| 5) украинцы | 6) таджики |

Запишите в таблицу выбранные цифры под соответствующими буквами.

	А	Б	В
Ответ:			

5. Что люди украшали орнаментами?

- | | |
|---------------------|----------------------|
| 1) одежду | 2) полотенца |
| 3) домотканые ковры | 4) всё перечисленное |

Ответ _____

Рассмотрите иллюстрации и выполните задание 6.

А)



Б)



В)



Г)



5. Укажите герб Челябинской области

Ответ _____

Задание 7 требует ответа в виде предложений, которые следует записать в поле ответа в тексте работы.

Рассмотрите иллюстрацию и выполните задание 7.



**Спецификация контрольной работы №2
по ИЗОБРАЗИТЕЛЬНОМУ ИСКУССТВУ (5 класс)
Тема «Декоративное искусство в современном мире
Декор, человек, общество, время»**

1. Назначение контрольной работы

Контрольная работа предназначена для оценки качества культурно-эстетического образования с учетом региональных особенностей в 5 классах, подготовка учащихся к государственной итоговой аттестации по истории.

Задачи проведения контрольной работы:

- определить уровень усвоения содержания образования по изобразительному искусству и истории культуры России и Южного Урала;
- предоставить младшим подросткам возможность самореализации в учебной деятельности;
- определить пути совершенствования преподавания предмета «Изобразительное искусство» с учетом НРЭО Челябинской области.

2. Характеристика оценочных материалов

Контрольная работа состоит 7 заданий, из них: 6 заданий с записью краткого ответа в виде числа или последовательности цифр, 1 задание с развернутым ответом в виде предложений.

В работе содержатся задания базового и повышенного уровней сложности.

На выполнение контрольной работы отводится 30 мин.

Для выполнения заданий дополнительного оборудования не требуется.

Выполнение задания в зависимости от типа и сложности оценивается разным количеством баллов. Максимальный балл за выполнение всей контрольной работы – 13 баллов.

3. План (спецификация) контрольной работы

№ п/п	Проверяемые виды деятельности	Проверяемое содержание – раздел курса	Уровень сложности задания	Максимальный балл за задание
1	Знание явлений культуры / Работа с иллюстративным материалом (задание на установление соответствия)/ Знание понятий, терминов	Роль декоративного искусства в жизни человека и общества.	Б	2
2	Знание фактов культурной жизни / Знание явлений культуры (задание на установление соответствия)	Роль декоративного искусства в жизни древнего общества	Б	2
3	Работа с иллюстративным материалом/ Систематизация информации	<i>Пространственные искусства на улицах Челябинска.</i>	П	1
4	Работа с иллюстративным	Одежда «говорит» о	Б	1

	материалом (задание на установление соответствия) / Систематизация информации (множественный выбор)	человеке. <i>Праздничный костюм народов Южного Урала</i>		
5	Знание фактов культурной жизни / Работа с иллюстративным материалом	Роль декоративного искусства в жизни древнего общества	Б	1
6	Работа с иллюстративным материалом / Знание фактов истории культуры	О чём рассказывают нам гербы и эмблемы. <i>О чём рассказывают нам гербы и эмблемы Челябинской области.</i>	Б	2
7	Работа с иллюстративным материалом / Умение составлять описание культурных объектов и памятников на основе текста, иллюстраций, макетов, интернет-ресурсов/ Использование исторических сведений для аргументации точки зрения	Зачем людям украшения. <i>Узор чугунных кружеев: каслинское и кусинское литьё.</i>	П	4
<p>Всего заданий – 7; по уровню сложности: Б – 5; П – 2. Общее время выполнения работы – 30 минут. Максимальный первичный балл – 13.</p>				

4. Система оценивания отдельных заданий и работы в целом

Каждое из заданий 1-6 считается выполненным верно, если правильно указаны последовательность цифр.

Полный правильный ответ на каждое из заданий 3, 5, 6 оценивается 1 баллом; неполный, неверный ответ или его отсутствие – 0 баллов. Полный правильный ответ на задания 1, 2, 4 оценивается 2 баллами; за два правильных элемента ответа – 1 балл; один ответ, неверные ответы или полное отсутствие ответа – 0 баллов.

Задание 7 с развёрнутым ответом оцениваются в зависимости от полноты и правильности ответа в соответствии с критериями оценивания. Раскрыты все три элемента ответа – 4 балла.

Полученные обучающимся баллы за выполнение всех заданий суммируются. Суммарный балл переводится в отметку по пятибалльной шкале с учётом рекомендуемой шкалы перевода:

Суммарный балл	% выполнения	Отметка по 5-балльной шкале
12-13	80-100	«5»
9-11	60-76	«4»
6-8	40-56	«3»
1-5	0-36	«2»

Контрольная работа по изобразительному искусству
Тема «Декоративное искусство в современном мире
Декор, человек, общество, время»

Инструкция по выполнению работы

На выполнение работы по истории даётся 30 минут. Работа состоит из двух частей и включает в себя 7 заданий. Ответы к заданиям 1 - 6 записываются в виде цифры или последовательности цифр в поле ответа в тексте работы. Ответы к заданию 7 записываются в виде предложений.

Ответы на задания запишите в поля ответов в тексте работы. В случае записи неверного ответа зачеркните его и запишите рядом новый.

При выполнении работы не разрешается пользоваться учебником, рабочими тетрадями и другими справочными материалами.

При необходимости можно пользоваться черновиком. Записи в черновике проверяться и оцениваться не будут.

Советуем выполнять задания в том порядке, в котором они даны. В целях экономии времени пропускайте задание, которое не удаётся выполнить сразу, и переходите к следующему. Если после выполнения всей работы у Вас останется время, то Вы сможете вернуться к пропущенным заданиям.

Желаем успеха!

Вариант 1

Задания 1-6 требуют ответа в виде цифры или последовательности цифр слова, которые следует записать в поле ответа в тексте работы.

Рассмотрите иллюстрации и выполните задания 1-3.

А)



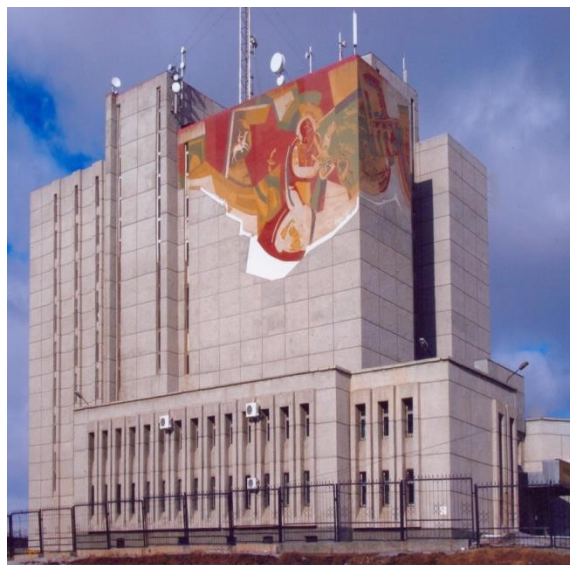
Б)



В)



Г)



1. Ниже приведён перечень названий видов монументального искусства. Установите соответствие между названиями видов монументального искусства и иллюстрациями: к каждому названию подберите по одной иллюстрации.

- | | |
|----------------------------|------------|
| 1) монументальная живопись | 3) мозаика |
| 2) витраж | 4) фреска |

2. Ниже приведён перечень материалов, из которых создаются произведения монументального искусства. Установите соответствие между указанными материалами и иллюстрациями: к каждому материалу подберите по одной иллюстрации.

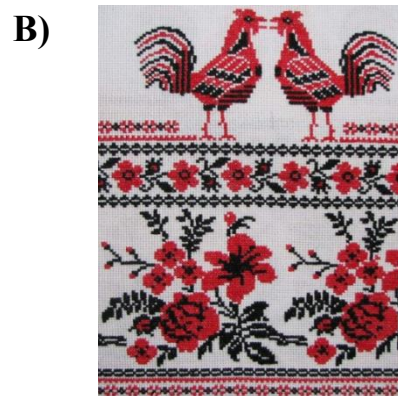
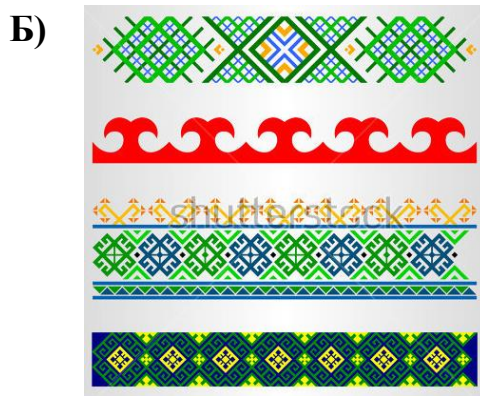
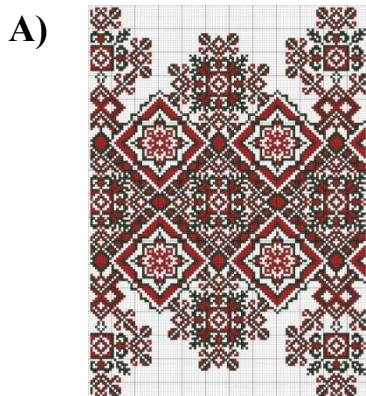
- | | |
|-----------|----------------------------------|
| 1) стекло | 3) масляные или акриловые краски |
|-----------|----------------------------------|

2) водяные краски

4) цветные камни, смальта,
керамические плитки

3. Укажите буквы иллюстраций, на которых представлено монументальное искусство с улиц Челябинска.

Рассмотрите иллюстрации¹ и выполните задания 4-5.



4. На иллюстрациях представлены образцы орнаментов народов Южного Урала. Установите соответствие между орнаментом и народом, которые его создал.

1) немцы

2) русские

3) башкиры

4) армяне

5) украинцы

6) таджики

5. Что люди украшали орнаментами?

1) одежду

2) полотенца

3) домотканые ковры

4) всё перечисленное

Рассмотрите иллюстрации² и выполните задание 6.



¹ Костюм народов Южного Урала: указ. лит. / Челяб. обл. универ. науч. б-ка, Отд. лит. по искусству ; [сост. И. А. Бывалова ; вступ. ст. Н. М. Шабалиной]. – Челябинск : Челяб. Дом печати, 2007. – 112 с.; Лузин Л.Н. Планета Южный Урал: живая энциклопедия народов Челябинской области. – Челябинск: АвтоГраф, 2012. – 408с.

² Герб Челябинской области. История создания/ Сост. Т.И. Марьина; М-во культуры Челяб. обл.; Челяб. госуд. краевед. музей. - Челябинск: Камен. пояс, 2016. - 100с.
<https://vecherka.su/articles/society/24645/>

В)



Г)



6. Укажите герб Челябинской области

Задание 7 требует ответа в виде предложений, которые следует записать в поле ответа в тексте работы.

Рассмотрите иллюстрацию и выполните задание 7.



7. Назовите произведение искусства, представленное на иллюстрации, и место его создания. Известно, что это произведение искусства в 1900 году было представлено на Всемирной выставке в Париже. Напишите рассказ о представленном на иллюстрации произведении искусства от имени французского посетителя выставки. Ваш рассказ должен содержать не менее двух исторических фактов (материал, особенности, отклики современников на это произведение искусства)

Ответ _____

Вариант 2

Задания 1-6 требуют ответа в виде цифры или последовательности цифр слова, которые следует записать в поле ответа в тексте работы.

Рассмотрите иллюстрации³ и выполните задания 1-3.

А)



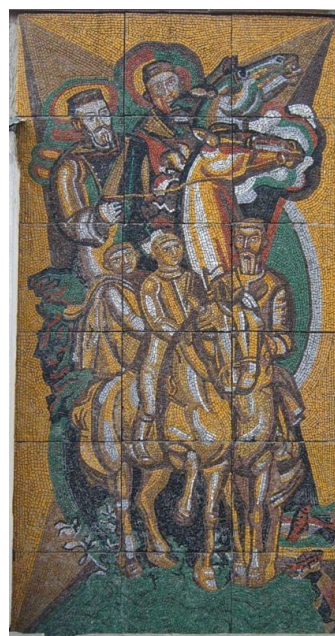
Б)



В)



Г)



1. Ниже приведён перечень названий видов монументального искусства. Установите соответствие между названиями видов монументального искусства и иллюстрациями: к каждому названию подберите по одной иллюстрации.

- | | |
|----------------------------|------------|
| 1) монументальная живопись | 3) мозаика |
| 2) витраж | 4) фреска |

2. Ниже приведён перечень материалов, из которых создаются произведения монументального искусства. Установите соответствие между указанными материалами и иллюстрациями: к каждому материалу подберите по одной иллюстрации.

³ <https://zen.yandex.ru/media/vedmed1969/mozaiki-tatarobashkirskoi-biblioteki-5ac9813fdb0cd9b106503a5e;>
<http://lifeglobe.net/entry/8803>

- 1) стекло
- 2) цветные камни, смальта, керамические плитки

- 3) масляные или акриловые краски
- 4) водяные краски

3. Укажите буквы иллюстраций, на которых представлено монументальное искусство с улиц Челябинска.

Рассмотрите иллюстрации⁴ и выполните задание 4-5.

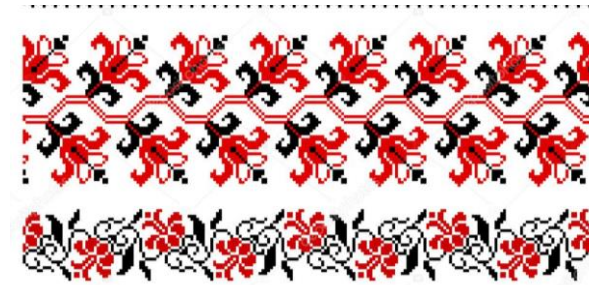
А)



Б)



В)



4. На иллюстрациях представлены образцы орнаментов народов Южного Урала. Установите соответствие между орнаментом и народом, которые его создал.

- 1) немцы
- 3) башкиры
- 5) украинцы

- 2) русские
- 4) армяне
- 6) таджики

5. Что люди украшали орнаментами?

- 1) одежду
- 3) домотканые ковры

- 2) полотенца
- 4) всё перечисленное

Рассмотрите иллюстрации⁵ и выполните задание 6.

⁴ Костюм народов Южного Урала: указ. лит. / Челяб. обл. универ. науч. б-ка, Отд. лит. по искусству ; [сост. И. А. Бывалова ; вступ. ст. Н. М. Шабалиной]. – Челябинск : Челяб. Дом печати, 2007. – 112 с.; Лузин Л.Н. Планета Южный Урал: живая энциклопедия народов Челябинской области. – Челябинск: АвтоГраф, 2012. – 408с.

⁵ Герб Челябинской области. История создания/ Сост. Т.И. Марьина; М-во культуры Челяб. обл.; Челяб. госуд. краевед. музей. - Челябинск: Камен. пояс, 2016. - 100с.
<https://vecherka.su/articles/society/24645/>

А)



Б)



В)



Г)



5. Укажите герб Челябинской области

Задание 7 требует ответа в виде предложений, которые следует записать в поле ответа в тексте работы.

Рассмотрите иллюстрацию и выполните задание 7.



7. Назовите произведение искусства, представленное на иллюстрации, и место его создания. Известно, что это произведение искусства в 1900 году было представлено на Всемирной выставке в Париже. Напишите рассказ о представленном на иллюстрации произведении искусства от имени одного из создавших его мастеров. Ваш рассказ должен содержать не менее двух

Система оценивания контрольной работы

Полный правильный ответ на каждое из заданий 3, 5, 6 оценивается 1 баллом; неполный, неверный ответ или его отсутствие – 0 баллов.

Полный правильный ответ на задания 1, 2, 4 оценивается 2 баллами; если допущена одна ошибка (в т.ч. отсутствует одна из цифр или имеется одна лишняя цифра) – 1 балл; если допущено две и более ошибок (в т.ч. отсутствуют две и более цифры или имеются две и более лишних цифр) или ответ отсутствует – 0 баллов.

Задание 7 с развёрнутым ответом оценивается в зависимости от полноты и правильности ответа в соответствии с критериями оценивания.

№ задания	Вариант 1	Вариант 2
1	3421	4213
2	4213	4132
3	АГ	БГ
4	532	325
5	4	4
6	Б	Б

Критерии оценивания задания 7 с развёрнутым ответом

№	Критерии	Баллы
1.	Название объекта: - Чугунный павильон	1
	Название объекта указано правильно	1
	Название объекта указано неправильно. ИЛИ Задание не выполнено	0
2.	Место изготовления: - Каслинский или Кыштымский заводы	1
	Название одного из мест указано правильно	1
	Название одного из мест указано неправильно. ИЛИ Задание не выполнено	0
3.	Качество объяснения В ответе должно быть дано объяснение, например: - зрители были восхищены тонкой работой уральских мастеров, т.к не верили, что павильон был создан из чугуна, о его уникальности много писали иностранные газеты, - работа над павильоном была сложна, т.к. он состоит из многочисленных деталей, каждую из которых нужно было изготавливать по индивидуальной отливке, - работа над павильоном была сложна, т.к. он изготовлен из чугунных (тяжелых) элементов, а конструкция должна быть устойчивой, крепко держаться, легко разбираться для транспортировки, - русской делегации в Париже многократно предлагали продать павильон как целиком, так и отдельные скульптурные	2

композиции. Допускаются иные формулировки ответа, не искажающие его смысла)	
Дано правильно два исторических факта.	2
Объяснение содержит неточность(-и), существенно не искажающую(-ие) исторические факты. ИЛИ Дано объяснение только одного исторического факта	1
Приведены рассуждения общего характера, не соответствующие требованию задания. ИЛИ Объяснение дано неправильно. ИЛИ Задание не выполнено	0
<i>Максимальный балл</i>	4

Контрольная работа по изобразительному искусству
Тема «Древние корни народного искусства.
Связь времен в народном искусстве»

Вариант 1

Школа
Класс

Фамилия
Имя

Инструкция по выполнению работы

На выполнение работы по истории даётся 30 минут. Работа состоит из двух частей и включает в себя 8 заданий. Ответы к заданиям 1 - 6 записываются в виде цифры или последовательности цифр в поле ответа в тексте работы. Ответы к заданию 7-8 записываются в виде слов, словосочетаний или предложений.

Ответы на задания запишите в поля ответов в тексте работы. В случае записи неверного ответа зачеркните его и запишите рядом новый.

При выполнении работы не разрешается пользоваться учебником, рабочими тетрадями и другими справочными материалами.

При необходимости можно пользоваться черновиком. Записи в черновике проверяться и оцениваться не будут.

Советуем выполнять задания в том порядке, в котором они даны. В целях экономии времени пропускайте задание, которое не удаётся выполнить сразу, и переходите к следующему. Если после выполнения всей работы у Вас останется время, то Вы сможете вернуться к пропущенным заданиям.

Желаем успеха!

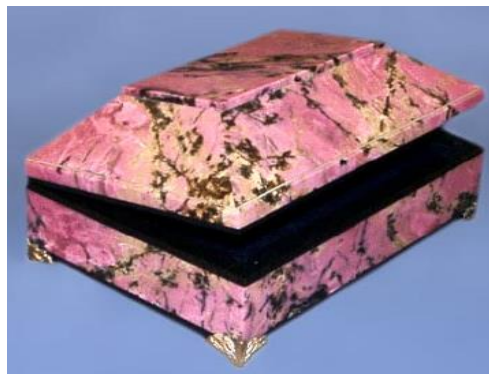
Задания 1-6 требуют ответа в виде цифры или последовательности цифр слова, которые следует записать в поле ответа в тексте работы.

Рассмотрите четыре иллюстрации и выполните задания 1-2.

А)



Б)



В)



Г)



1. Ниже приведён перечень материалов, из которых создаются произведения народного декоративно-прикладного искусства. Установите соответствие между указанными материалами и иллюстрациями: к каждому материалу подберите по одной иллюстрации.

1) глина

2) дерево

3) камень

4) ткань

Запишите в таблицу выбранные цифры под соответствующими буквами.

	А	Б	В	Г
Ответ:				

2 Ниже приведён перечень названий видов народного декоративно-прикладного искусства. Установите соответствие между видами народного декоративно-прикладного искусства и иллюстрациями: к каждому виду подберите по одной иллюстрации.

1) Гжель

2) Павловопосадские платки

3) Хохлома

4) Уральская резьба по камню

Запишите в таблицу выбранные цифры под соответствующими буквами.

	А	Б	В	Г
Ответ:				

Рассмотрите иллюстрацию и выполните задание 3.



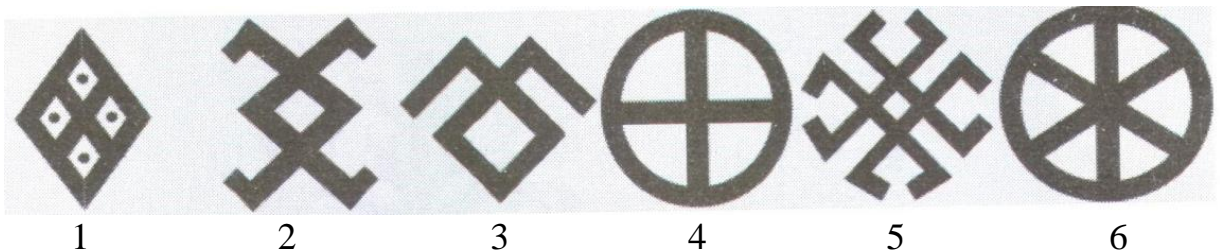
3. Ниже приведён перечень названий видов народных игрушек. Выберите из перечня название игрушки, изображенной на иллюстрации. В ответ запишите соответствующую цифру

1) дымковская
3) богородская

2) семеновская
4) филимоновская

Ответ _____

Рассмотрите иллюстрацию и выполните задание 4.



4. На рисунке ниже приведены древнейшие символические изображения. Укажите цифры, соответствующие символам солнца и огня.

Ответ _____

Рассмотрите изображение и выполните задание 5.



5. Мастера какого города Южного Урала занимаются этим видом декоративно-прикладного искусства? Укажите соответствующую цифру.
- | | |
|-------------|--------------|
| 1) Касли | 2) Челябинск |
| 3) Златоуст | 4) Кыштым |

Ответ _____

Рассмотрите иллюстрации и выполните задание 6.

А)



Б)



В)



- 6 Установите соответствие между традиционными жилищами и представителями народов Южного Урала: к каждому примеру жилища, обозначенному буквой, подберите соответствующую цифру, обозначающему представителя народов.



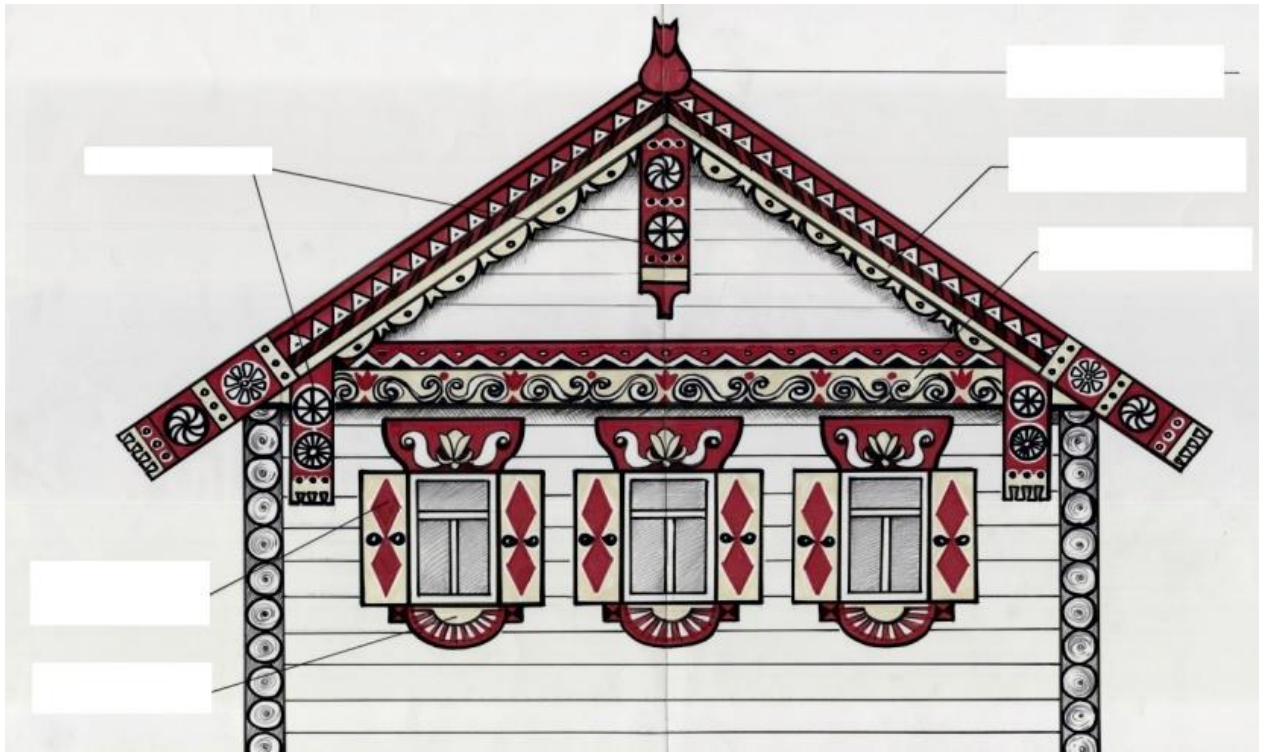
Запишите в таблицу выбранные цифры под соответствующими буквами.

	А	Б	В
Ответ:			

Часть 2

Задания 7-8 требуют ответа в слова (словосочетания) или предложения, которые следует записать в поле ответа в тексте работы.

Рассмотрите иллюстрацию и выполните задание 7.



7. В пустые рамки напишите названия элементов частей русской избы.

Рассмотрите иллюстрацию и выполните задание 8.

8.



Назовите предмет, изображенный на картинке. Расскажите об использовании данного предмета. Назовите материал и технику выполнения. Объясните, зачем данный предмет украшали.

Ответ _____

Контрольная работа по изобразительному искусству
Тема «Древние корни народного искусства.
Связь времен в народном искусстве»

Вариант 2

Школа
Класс

Фамилия
Имя

Инструкция по выполнению работы

На выполнение работы по истории даётся 30 минут. Работа состоит из двух частей и включает в себя 8 заданий. Ответы к заданиям 1 - 6 записываются в виде цифры или последовательности цифр в поле ответа в тексте работы. Ответы к заданию 7-8 записываются в виде слов, словосочетаний или предложений.

Ответы на задания запишите в поля ответов в тексте работы. В случае записи неверного ответа зачеркните его и запишите рядом новый.

При выполнении работы не разрешается пользоваться учебником, рабочими тетрадями и другими справочными материалами.

При необходимости можно пользоваться черновиком. Записи в черновике проверяться и оцениваться не будут.

Советуем выполнять задания в том порядке, в котором они даны. В целях экономии времени пропускайте задание, которое не удаётся выполнить сразу, и переходите к следующему. Если после выполнения всей работы у Вас останется время, то Вы сможете вернуться к пропущенным заданиям.

Желаем успеха!

Задания 1-6 требуют ответа в виде цифры или последовательности цифр слова, которые следует записать в поле ответа в тексте работы.

Рассмотрите четыре иллюстрации и выполните задания 1-2.

А)



Б)



В)



Г)



1. Ниже приведён перечень материалов, из которых создаются произведения народного декоративно-прикладного искусства. Установите соответствие между указанными материалами и иллюстрациями: к каждому материалу подберите по одной иллюстрации.

- | | |
|--------------------|-----------|
| 1) шерстяная пряжа | 2) кость |
| 3) дерево | 4) металл |

Запишите в таблицу выбранные цифры под соответствующими буквами.

Ответ:	А	Б	В	Г

2. Ниже приведён перечень названий видов народного декоративно-прикладного искусства. Установите соответствие между видами народного декоративно-прикладного искусства и иллюстрациями: к каждому виду подберите по одной иллюстрации.

- | | |
|-----------------------|-----------------------------------|
| 1) Городецкая роспись | 2) Резьба северных народов России |
| 3) Жостово | 4) Оренбургские пуховые платки |

Запишите в таблицу выбранные цифры под соответствующими буквами.

Ответ:	А	Б	В	Г

Рассмотрите иллюстрацию и выполните задание 3.



3. Ниже приведён перечень названий видов народных игрушек. Выберите из перечня название игрушки, изображенной на иллюстрации. В ответ запишите соответствующую цифру

1) дымковская

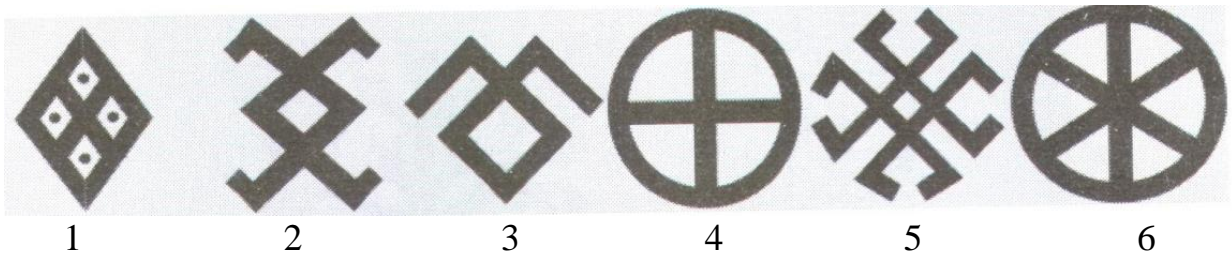
2) семеновская

3) богородская

4) филимоновская

Ответ _____

Рассмотрите иллюстрацию и выполните задание 4.



4. На рисунке ниже приведены древнейшие символические изображения. Укажите цифры, соответствующие символам земли и плодородия (засеянного поля).

Ответ _____

Рассмотрите изображение и выполните задание 5.

3)



4)



5)



6)



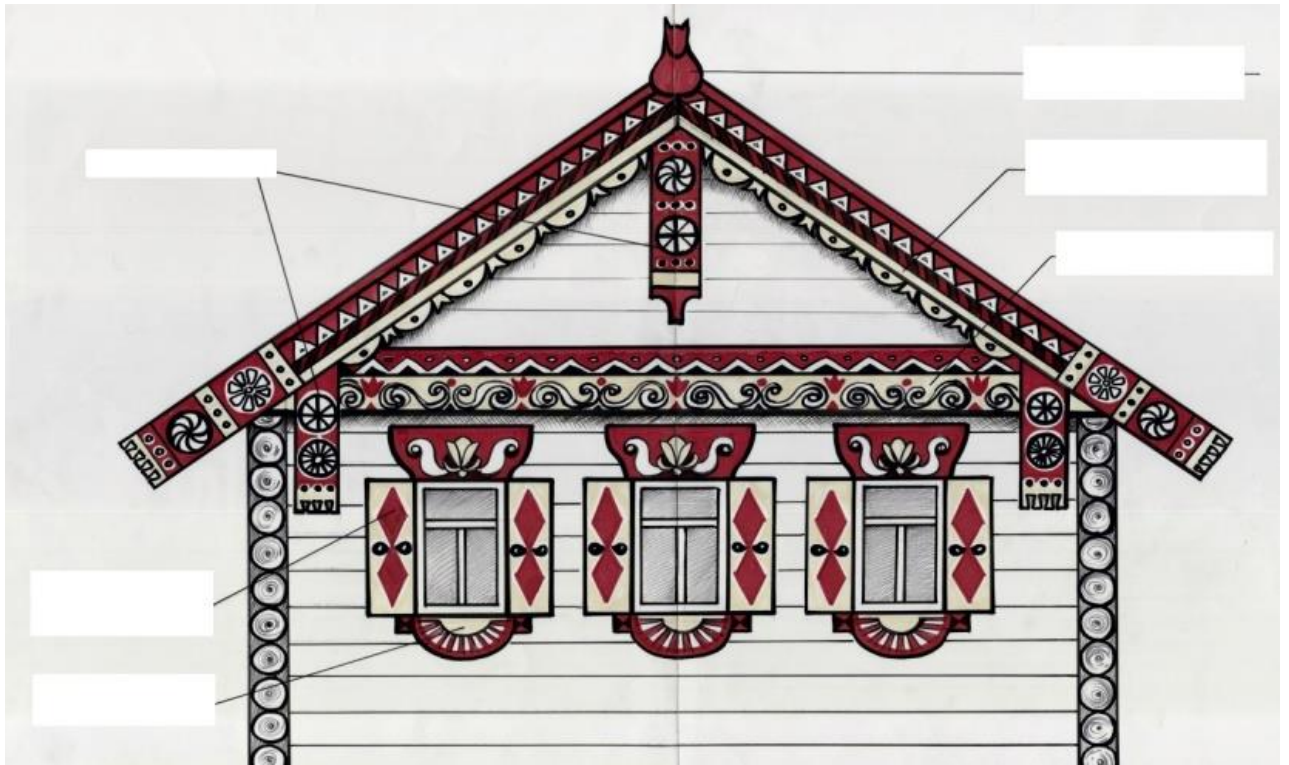
Запишите в таблицу выбранные цифры под соответствующими буквами.

	А	Б	В
Ответ:			

Часть 2

Задания 7-8 требуют ответа в слова (словосочетания) или предложения, которые следует записать в поле ответа в тексте работы.

Рассмотрите иллюстрацию и выполните задание 7.



7. В пустые рамки впишите названия элементов частей русской избы.

Рассмотрите иллюстрацию и выполните задание 8.

8



Назовите предмет, изображенный на картинке. Расскажите об использовании данного предмета. Назовите материал и технику выполнения. Объясните, зачем данный предмет украшали.

Ответ _____

Контрольная работа по изобразительному искусству
Тема «Виды изобразительного искусства и основы их образного языка.
Мир наших вещей. Натюрморт»

Вариант 1

Школа
Класс

Фамилия
Имя

Инструкция по выполнению работы

На выполнение работы по истории даётся 25 минут. Работа состоит из двух частей и включает в себя 10 заданий. Ответы к заданиям 1, 2, 4-9 записываются в виде цифры или последовательности цифр в поле ответа в тексте работы. Ответы к заданиям 3, 10 записываются в виде слова.

Ответы на задания запишите в поля ответов в тексте работы. В случае записи неверного ответа зачеркните его и запишите рядом новый.

При выполнении работы не разрешается пользоваться учебником, рабочими тетрадями и другими справочными материалами.

При необходимости можно пользоваться черновиком. Записи в черновике проверяться и оцениваться не будут.

Советуем выполнять задания в том порядке, в котором они даны. В целях экономии времени пропускайте задание, которое не удаётся выполнить сразу, и переходите к следующему. Если после выполнения всей работы у Вас останется время, то Вы сможете вернуться к пропущенным заданиям.

Желаем успеха!

Задания 1-10 требуют ответа в виде цифры или последовательности цифр, слова, которые следует записать в поле ответа в тексте работы.

1. Какие из перечисленных понятий являются видами изобразительного искусства? Выпишите соответствующие номера в порядке возрастания.

- 1) живопись 2) фотография 3) музыка
4) хореография 5) скульптура 6) графика

Ответ _____

2. Приведите пример теплой цветовой гаммы. Выпишите номер правильного ответа.

- 1) розовый, красный, желтый
2) синий, голубой, фиолетовый,
3) зеленый, черный, серый, белый, красный
4) красный, оранжевый, коричневый

Ответ _____

3. Составь из представленных букв и запиши термин, который обозначает способ передачи на плоскости глубины трёхмерного пространства.

ВАПЕРТИСПЕК

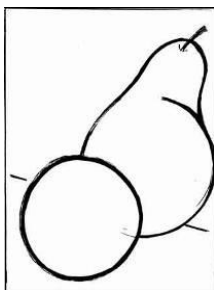
Ответ _____

4. Какие из перечисленных материалов относятся к живописным? Выпишите соответствующие номера в порядке возрастания.

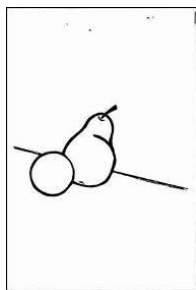
- 1) уголь 2) акварель 3) сангина
4) масло 5) темпера 6) тушь

Ответ _____

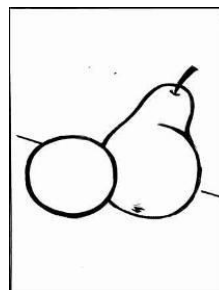
Рассмотрите иллюстрации и выполните задание 5.



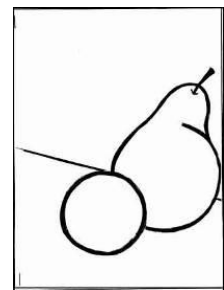
1



2



3



4

5. Определите правильную компоновку натюрморта в листе бумаги.

Ответ _____

Рассмотрите иллюстрации и выполните задания 6-8.



1



2



3



4



5



6



7

6. Укажите цифры иллюстраций, на которых представлены пейзажи.

Ответ _____

7. Укажите цифры иллюстраций, на которых представлены различные портреты

Ответ _____

8. Ниже приведён перечень названий видов и жанров изобразительного искусства. Установите соответствие между названиями видов и жанров изобразительного искусства и иллюстрациями: к каждому названию подберите по одной иллюстрации.

А) марина

Б) графика

В) натюрморт

Г) анималистический

Д) скульптура

Запишите в таблицу выбранные цифры под соответствующими буквами.

	А	Б	В	Г	Д
Ответ:					

Рассмотрите иллюстрации и выполните задание 9.

1



2



3



4



9. Выпишите номера иллюстраций, где представлена высокая линия горизонта

Ответ _____

10. Закончите высказывание:

А) Произведение искусства, выполненное красками, нанесенными на какую-либо твердую поверхность это _____

Б) Жанр в искусстве, который сочетает естественнонаучные и художественные начала в изображении животных, развивает наблюдательность и любовь к природе, называется _____

В) Портрет, выполненный на доске темперными красками в иконописной технике, называется _____

Контрольная работа по изобразительному искусству
Тема «Виды изобразительного искусства и основы их образного языка.
Мир наших вещей. Натюрморт»

Вариант 2

Школа
Класс

Фамилия
Имя

Инструкция по выполнению работы

На выполнение работы по истории даётся 25 минут. Работа состоит из двух частей и включает в себя 10 заданий. Ответы к заданиям 1, 2, 4-9 записываются в виде цифры или последовательности цифр в поле ответа в тексте работы. Ответы к заданиям 3, 10 записываются в виде слова.

Ответы на задания запишите в поля ответов в тексте работы. В случае записи неверного ответа зачеркните его и запишите рядом новый.

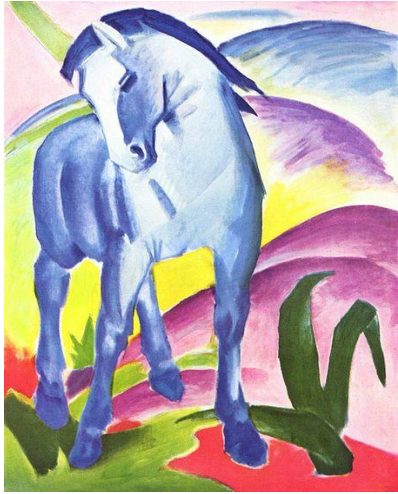
При выполнении работы не разрешается пользоваться учебником, рабочими тетрадями и другими справочными материалами.

При необходимости можно пользоваться черновиком. Записи в черновике проверяться и оцениваться не будут.

Советуем выполнять задания в том порядке, в котором они даны. В целях экономии времени пропускайте задание, которое не удаётся выполнить сразу, и переходите к следующему. Если после выполнения всей работы у Вас останется время, то Вы сможете вернуться к пропущенным заданиям.

Желаем успеха!

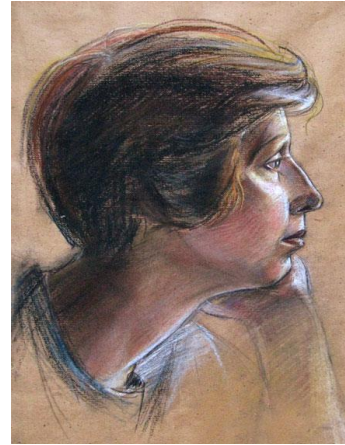
Рассмотрите иллюстрации и выполните задания 6-8.



1



2



3



4



5



6



7

6. Укажите цифры иллюстраций, на которых представлены пейзажи.

Ответ _____

7. Укажите цифры иллюстраций, на которых представлены различные портреты

Ответ _____

8. Ниже приведён перечень названий видов и жанров изобразительного искусства. Установите соответствие между названиями видов и жанров изобразительного искусства и иллюстрациями: к каждому названию подберите по одной иллюстрации.

А) марина

Б) графика

В) натюрморт

Г) анималистический

Д) батальный

Запишите в таблицу выбранные цифры под соответствующими буквами.

	А	Б	В	Г	Д
Ответ:					

Рассмотрите иллюстрации и выполните задание 9.



9. Выпишите номера иллюстраций, где представлена низкая линия горизонта

Ответ _____

10. Закончите высказывание.

А) Искусство художественного проектирования, процесс создания новых форм, предметов, формирование предметной среды это - _____

Б) Вид изобразительного искусства, произведения которого имеют материальный трехмерный объем это- _____

В) Жанр в искусстве, в котором изображают неживую природу, получил название _____

**Спецификация контрольной работы №1
по ИЗОБРАЗИТЕЛЬНОМУ ИСКУССТВУ (6 класс)
Тема «Виды изобразительного искусства
и основы их образного языка. Мир наших вещей. Натюрморт»**

1. Назначение контрольной работы

Контрольная работа предназначена для оценки качества культурно-эстетического образования с учетом региональных особенностей в 5 классах, подготовка учащихся к государственной итоговой аттестации по истории.

Задачи проведения контрольной работы:

- определить уровень усвоения содержания образования по изобразительному искусству и истории культуры России и Южного Урала;
- предоставить младшим подросткам возможность самореализации в учебной деятельности;
- определить пути совершенствования преподавания предмета «Изобразительное искусство» с учетом НРЭО Челябинской области.

2. Характеристика оценочных материалов

Контрольная работа состоит из 10 заданий, из них: 8 заданий с записью краткого ответа в виде числа или последовательности цифр, 2 задания с развернутым ответом в виде слова.

В работе содержатся задания базового и повышенного уровней сложности.

На выполнение контрольной работы отводится 25 мин.

Для выполнения заданий дополнительного оборудования не требуется.

Выполнение задания в зависимости от типа и сложности оценивается разным количеством баллов. Максимальный балл за выполнение всей контрольной работы – 16 баллов.

3. План (спецификация) контрольной работы

№ п/п	Проверяемые виды деятельности	Проверяемое содержание – раздел курса	Уровень сложности задания	Максимальный балл за задание
1	Знание фактов культурной жизни / Систематизация информации (множественный выбор)	Изобразительное искусство в семье пластических искусств	Б	2
2	Знание понятий, терминов	Цвет, основы цветоведения. Цвет в произведениях живописи	Б	1
3	Знание понятий, терминов	Изображение объема на плоскости и линейная перспектива	П	1
4	Знание фактов истории культуры/ Знание понятий, терминов / Систематизация	Рисунок - основа изобразительного творчества.	Б	2

	информации (множественный выбор)			
5	Работа с иллюстративным материалом / Знание понятий	Изображение предметного мира. Натюрморт	Б	1
6	Работа с иллюстративным материалом / Знание фактов культурной жизни / Систематизация информации (множественный выбор)	Рисунок - основа изобразительного творчества	Б	1
7	Работа с иллюстративным материалом / Систематизация информации (множественный выбор)	Изобразительное искусство в семье пластических искусств Объемные изображения в скульптуре. <i>Изображение фигуры человека и образ человека в деревянной скульптуре Урала.</i>	Б	2
8	Работа с иллюстративным материалом (задание на установление соответствия) / Знание понятий	Изобразительное искусство в семье пластических искусств	П	2
9	Работа с иллюстративным материалом / Знание понятий, терминов / Систематизация информации (множественный выбор)	Линия и ее выразительные возможности	Б	1
10	Знание понятий, терминов	Виды изобразительного искусства и основы их образного языка.	П	3
<p>Всего заданий – 10; по уровню сложности: Б – 7; П – 3. Общее время выполнения работы – 30 минут. Максимальный первичный балл – 16.</p>				

4. Система оценивания отдельных заданий и работы в целом

Каждое из заданий 1, 2, 4-9 считается выполненным верно, если правильно указаны цифра или последовательность цифр. Полный правильный ответ на задания 1, 3, 4, 7, 8 оценивается 2 баллами. Правильный ответ в заданиях 2, 5, 6 оценивается 1 баллом.

Задание 3 считается выполненным верно, если правильно указано слово, и оценивается 1 баллом

Задание 10 считается выполненным верно, если правильно указаны три слова, и оценивается в 3 балла.

Полученные обучающимся баллы за выполнение всех заданий суммируются. Суммарный балл переводится в отметку по пятибалльной шкале с учётом рекомендуемой шкалы перевода:

Суммарный балл	% выполнения	Отметка по 5-балльной шкале
14-16	80-100	«5»

10-13	60-76	«4»
7-9	40-56	«3»
1-6	0-36	«2»

Контрольная работа по изобразительному искусству
Тема «Виды изобразительного искусства и основы их образного языка.
Мир наших вещей. Натюрморт»

Инструкция по выполнению работы

На выполнение работы по истории даётся 25 минут. Работа состоит из двух частей и включает в себя 10 заданий. Ответы к заданиям 1, 2, 4-9 записываются в виде цифры или последовательности цифр в поле ответа в тексте работы. Ответы к заданиям 3, 10 записываются в виде слова.

Ответы на задания запишите в поля ответов в тексте работы. В случае записи неверного ответа зачеркните его и запишите рядом новый.

При выполнении работы не разрешается пользоваться учебником, рабочими тетрадями и другими справочными материалами.

При необходимости можно пользоваться черновиком. Записи в черновике проверяться и оцениваться не будут.

Советуем выполнять задания в том порядке, в котором они даны. В целях экономии времени пропускайте задание, которое не удаётся выполнить сразу, и переходите к следующему. Если после выполнения всей работы у Вас останется время, то Вы сможете вернуться к пропущенным заданиям.

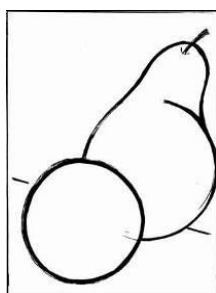
Желаем успеха!

Вариант 1

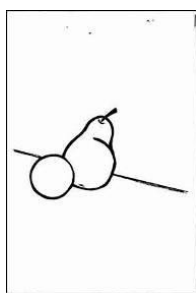
Задания 1-10 требуют ответа в виде цифры или последовательности цифр, слова, которые следует записать в поле ответа в тексте работы.

1. Какие из перечисленных понятий являются видами изобразительного искусства? Выпишите соответствующие номера в порядке возрастания.
1) живопись 2) фотография 3) музыка
4) хореография 5) скульптура 6) графика
2. Приведите пример теплой цветовой гаммы. Выпишите номер правильного ответа.
1) розовый, красный, желтый
2) синий, голубой, фиолетовый,
3) зеленый, черный, серый, белый, красный
4) красный, оранжевый, коричневый
3. Составь из представленных букв и запиши термин, который обозначает способ передачи на плоскости глубины трёхмерного пространства.
ВАПЕРТИСПЕК
4. Какие из перечисленных материалов относятся к живописным? Выпишите соответствующие номера в порядке возрастания.
1) уголь 2) акварель 3) сангина
4) масло 5) темпера 6) тушь

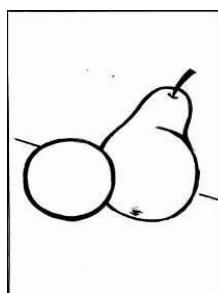
Рассмотрите иллюстрации и выполните задание 5.



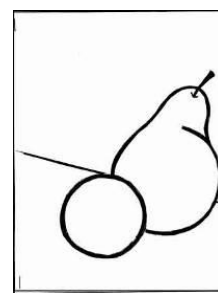
1



2



3



4

5. Определите правильную компоновку натюрморта в листе бумаги.

Рассмотрите иллюстрации¹ и выполните задания 6-8.



1



2



3



4



5



6



7

¹ https://muzei-mira.com/biografia_hudojnikov/

6. Укажите цифры иллюстраций, на которых представлены пейзажи.
7. Укажите цифры иллюстраций, на которых представлены различные портреты
8. Ниже приведён перечень названий видов и жанров изобразительного искусства. Установите соответствие между названиями видов и жанров изобразительного искусства и иллюстрациями: к каждому названию подберите по одной иллюстрации.
- А) марина Б) графика В) натюрморт
Г) анималистический Д) скульптура

Рассмотрите иллюстрации² и выполните задание 9.



9. Выпишите номера иллюстраций, где представлена высокая линия горизонта
10. Закончите высказывание:
- А) Произведение искусства, выполненное красками, нанесенными на какую-либо твердую поверхность это _____
- Б) Жанр в искусстве, который сочетает естественнонаучные и художественные начала в изображении животных, развивает наблюдательность и любовь к природе, называется _____
- В) Портрет, выполненный на доске темперными красками в иконописной технике, называется _____

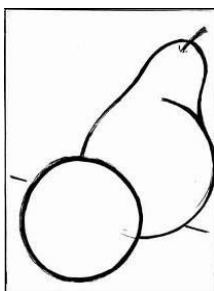
² https://muzei-mira.com/biografia_hudojnikov/

Вариант 2

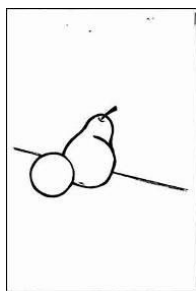
Задания 1-10 требуют ответа в виде цифры или последовательности цифр, слова, которые следует записать в поле ответа в тексте работы.

1. Какие из перечисленных понятий являются видами изобразительного искусства? Выпишите соответствующие номера в порядке возрастания.
1) театр 2) живопись, 3) графика
4) музыка 5) скульптура 6) портрет
2. Какие цвета являются основными? Выпишите номер правильного ответа.
1) красный, синий, зеленый
2) красный, желтый, синий
3) красный фиолетовый, синий
3. Составь из представленных букв и запиши термин, который обозначает искусство проектировать и строить.
РАТЕХИАРТУК
4. Какие из перечисленных искусств являются пространственными? Выпишите соответствующие номера в порядке возрастания.
1) архитектура 2) литература 3) дизайн
4) музыка 5) театр 6) графика

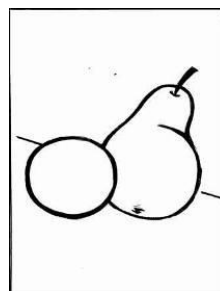
Рассмотрите иллюстрации и выполните задание 5.



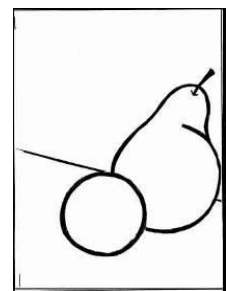
1



2



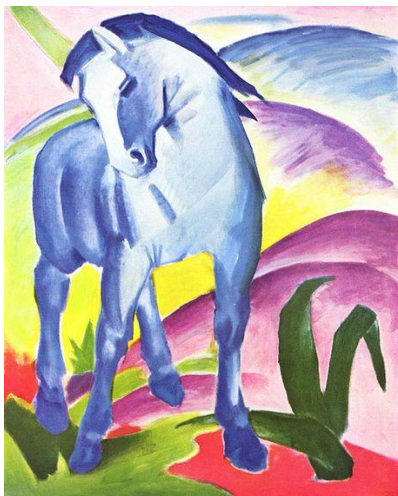
3



4

5. Определите правильную компоновку натюрморта в листе бумаги.

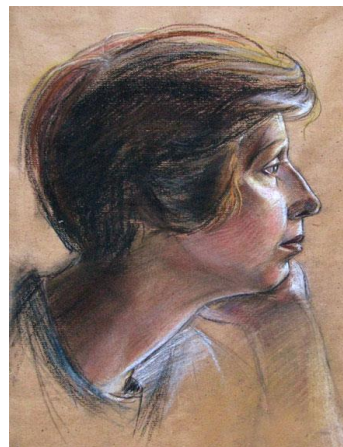
Рассмотрите иллюстрации³ и выполните задание 6-8.



1



2



3



4



5



6



7

³ https://muzei-mira.com/biografia_hudojnikov/

Система оценивания контрольной работы

Каждое из заданий 1, 2, 4-9 считается выполненным верно, если правильно указаны цифра или последовательность цифр. Полный правильный ответ на задания 2, 5, 6, 9 оценивается 1 баллом; неполный, неверный ответ или его отсутствие – 0 баллов.

Полный правильный ответ на задания 1, 3, 4, 7, 8 оценивается 2 баллами; за два правильных элемента ответа – 1 балл; один ответ, неверные ответы или полное отсутствие ответа – 0 баллов.

Задание 3 считается выполненным верно, если правильно указано слово. Правильный ответ на это задание оценивается 1 баллом; неполный, неверный ответ или его отсутствие – 0 баллов.

Задание 10 считается выполненным верно, если правильно указаны три слова, и оценивается в 3 балла. Два правильных элемента ответа – 2 балла; один правильный ответ - 1 балл, неверные ответы или полное отсутствие ответа – 0 баллов.

Полученные обучающимся баллы за выполнение всех заданий суммируются. Суммарный балл переводится в отметку по пятибалльной шкале с учётом рекомендуемой шкалы перевода:

№ задания	Вариант 1	Вариант 2
1	156	235
2	4	2
3	Перспектива	Архитектура
4	245	136
5	3	3
6	26	45
7	135	367
8	61473	53216
9	14	23
10	Фреска Анималистический натюрморт	Дизайн Скульптура парсуна

Контрольная работа по изобразительному искусству
Тема «Человек и пространство в изобразительном искусстве
Человек. Пространство и пейзаж»

Вариант 1

Школа
Класс

Фамилия
Имя

Инструкция по выполнению работы

На выполнение работы по истории даётся 45 минут. Работа состоит из двух частей и включает в себя 9 заданий. Ответы к заданиям 1 - 7 записываются в виде цифры или последовательности цифр в поле ответа в тексте работы. Ответы к заданию 8 записываются в виде словосочетаний или предложений. Задание 9 является мини-сочинением.

Ответы на задания запишите в поля ответов в тексте работы. В случае записи неверного ответа зачеркните его и запишите рядом новый.

При выполнении работы не разрешается пользоваться учебником, рабочими тетрадями и другими справочными материалами.

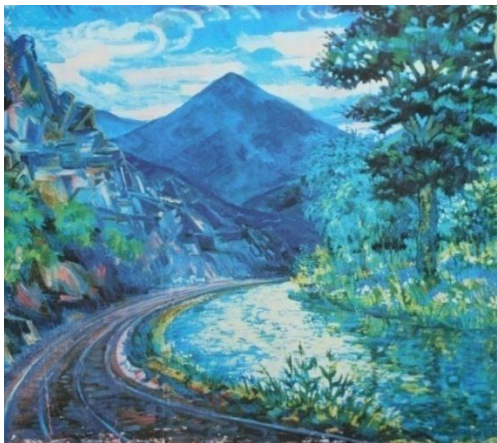
При необходимости можно пользоваться черновиком. Записи в черновике проверяться и оцениваться не будут.

Советуем выполнять задания в том порядке, в котором они даны. В целях экономии времени пропускайте задание, которое не удаётся выполнить сразу, и переходите к следующему. Если после выполнения всей работы у Вас останется время, то Вы сможете вернуться к пропущенным заданиям.

Желаем успеха!

Задания 1-5 требуют ответа в виде цифры или последовательности цифр слова, которые следует записать в поле ответа в тексте работы.

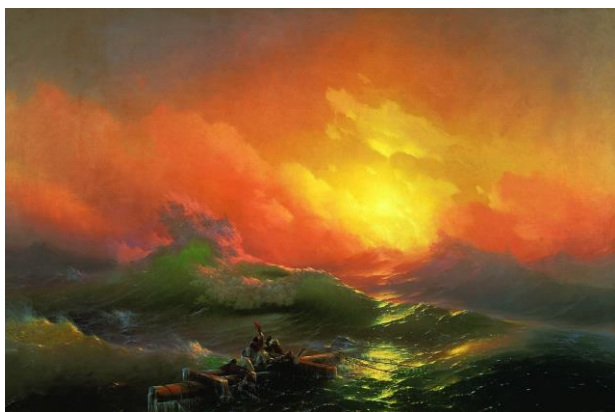
Рассмотрите иллюстрации и выполните задания 1-2.



1



2



3



4



5



6

1. Ниже приведён перечень видов пейзажей. Установите соответствие между указанными видами и иллюстрациями: к каждому виду пейзажа подберите по одной иллюстрации.

А) сельский

Б) городской

В) эпический (величественные картины природы)

Г) исторический

Д) марина

Е) настроения

Запишите в таблицу выбранные цифры под соответствующими буквами.

	А	Б	В	Г	Д	Е
Ответ:						

2. Укажите номер иллюстрации, где представлена работа южноуральского художника Н. Русакова.

Ответ _____

3. Найдите в приведённом ниже списке три имени выдающихся русских портретистов, создававших галерею уральской династии Демидовых и выпишите цифры, под которыми они указаны.

1) Ф.С. Рокотов

2) В.И. Суриков

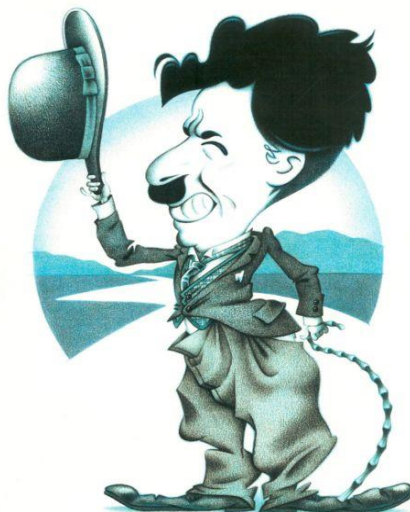
3) Д.Г. Левицкий

4) К. Брюллов

5) О.А. Кипренский

Ответ _____

Рассмотрите иллюстрацию и выполните задание 4.



4. К какому жанру графики необходимо отнести эту иллюстрацию? Выпишите соответствующую цифру.

1) плакат

2) шарж

3) карикатура

4) гравюра

Ответ _____

5. Установите соответствие между названиями картин и фамилиями художников, создавших эти картины: к каждой позиции первого столбца подберите соответствующую позицию из второго столбца.

- А) «Вечерний звон» 1) И.И.Левитан
Б) «Дубовая роща» 2) И.И.Шишкин
В) «Осенний день. Сокольники»
Г) «Над вечным покоем»
Д) «Рожь»

Запишите в таблицу выбранные цифры под соответствующими буквами.

	А	Б	В	Г	Д
Ответ:					

Задания 6-9 требуют ответа в виде слова (словосочетания) или предложений, которые следует записать в поле ответа в тексте работы.

6. Прочитайте текст и назовите имя русского художника

Наш соотечественник (1817-1900 гг.), страстный путешественник, художник–маринист, за свои восхитительные картины получил право на ношение адмиральского мундира и стал почетным гражданином Феодосии.

Ответ _____

7. Прочитайте текст.

Высокая полная луна торжественно проплывает в бездонной глубине ею же освещенного неба. Зеленоватая лента тихой реки искрится и трепещет, словно подернутая фосфоресцирующей рябью. Все полно поэтического очарования: и темный передний берег реки, и мазанки на нем с мерцающими в окнах огоньками, и одинокая мельница, черный силуэт которой отчетливо вырисовывается над отливающей зеленым блеском днепровской гладью.

Назовите автора и его живописное произведение по описанию.

Ответ _____

8. Назовите монументальный памятник в Вашем регионе (городе, посёлке, селе, деревне) или нашей страны, посвященный Великой Отечественной войне. Укажите не менее двух особенностей этой скульптуры (скульптурной композиции).

Контрольная работа по изобразительному искусству
Тема «Человек и пространство в изобразительном искусстве
Человек. Пространство и пейзаж»

Вариант 2

Школа
Класс

Фамилия
Имя

Инструкция по выполнению работы

На выполнение работы по истории даётся 45 минут. Работа состоит из двух частей и включает в себя 9 заданий. Ответы к заданиям 1 - 7 записываются в виде цифры или последовательности цифр в поле ответа в тексте работы. Ответы к заданию 8 записываются в виде словосочетаний или предложений. Задание 9 является мини-сочинением.

Ответы на задания запишите в поля ответов в тексте работы. В случае записи неверного ответа зачеркните его и запишите рядом новый.

При выполнении работы не разрешается пользоваться учебником, рабочими тетрадями и другими справочными материалами.

При необходимости можно пользоваться черновиком. Записи в черновике проверяться и оцениваться не будут.

Советуем выполнять задания в том порядке, в котором они даны. В целях экономии времени пропускайте задание, которое не удаётся выполнить сразу, и переходите к следующему. Если после выполнения всей работы у Вас останется время, то Вы сможете вернуться к пропущенным заданиям.

Желаем успеха!

Задания 1-5 требуют ответа в виде цифры или последовательности цифр слова, которые следует записать в поле ответа в тексте работы.

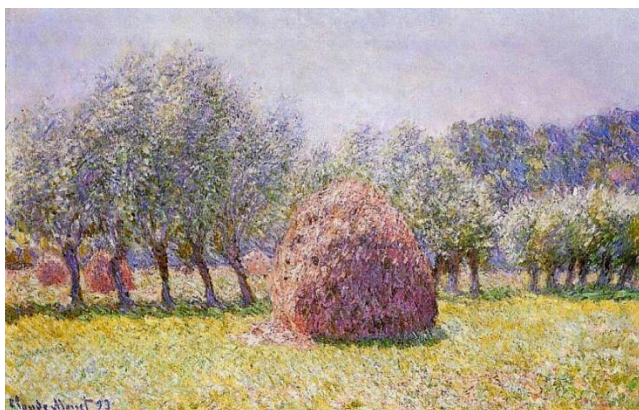
Рассмотрите иллюстрации и выполните задания 1-2.



1



2



3



4



5



6

1. Ниже приведён перечень видов пейзажей. Установите соответствие между указанными видами и иллюстрациями: к каждому виду пейзажа подберите по одной иллюстрации.

А) сельский

Б) городской

В) эпический (величественные картины природы)

Г) исторический

Д) марина

Е) настроения

Запишите в таблицу выбранные цифры под соответствующими буквами.

Ответ:	А	Б	В	Г	Д	Е

2. Укажите номер иллюстрации, где представлена работа южноуральского художника Н. Вандышева.

Ответ _____

3. Найдите в приведённом ниже списке три имени выдающихся русских художников, в творчестве которых нашли отражение исторические события Урала и выпишите цифры, под которыми они указаны.

1) И.Е. Репин

2) В.И. Суриков

3) К. Лебедев

4) К. Брюллов

5) В. Перов

Ответ _____

Рассмотрите иллюстрацию и выполните задание 4.



4. К какому жанру графики необходимо отнести эту иллюстрацию? Выпишите соответствующую цифру.

1) плакат

2) шарж

3) карикатура

4) гравюра

Ответ _____

5. Установите соответствие между названиями картин и фамилиями художников, создавших эти картины: к каждой позиции первого столбца подберите соответствующую позицию из второго столбца.

- А) «Рожь» 1) И.И.Левитан
Б) «Над вечным покоем» 2) И.И.Шишкин
В) «Осенний день. Сокольники»
Г) «Дубовая роща»
Д) «Вечерний звон»

Запишите в таблицу выбранные цифры под соответствующими буквами.

	А	Б	В	Г	Д	Е
Ответ:						

Задания 6-9 требуют ответа в виде слова (словосочетания) или предложений, которые следует записать в поле ответа в тексте работы.

6. Прочитайте текст и назовите имя русского художника

Русский художник (1860-1900гг.) за свои картины получил звание «академик пейзажной живописи». Только в одном пейзаже художника есть изображение человека, но выполнено оно братом всемирно известного русского писателя А.П. Чехова.

Ответ _____

7. Прочитайте текст.

Зеленые, голубые и ярко-желтые тона создают эффект едва проснувшейся от сна природы. Показан не глухой дремучий лес, а солнечный свет, пробивающийся сквозь колонны высоких деревьев. Чувствуется глубина оврагов, мощь вековых деревьев, солнечный свет как бы робко заглядывает в этот дремучий лес. По земле еще клубится туман, изображенный довольно реалистично, и, если сосредоточиться на этой детали шедевра, то можно прочувствовать утреннюю прохладу. Чувствуют приближение утра резвящиеся медвежата.

Назовите автора и его живописное произведение по описанию.

Ответ _____

8. Назовите монументальный памятник в Вашем регионе (городе, посёлке, селе, деревне) или нашей страны, посвященный Великой Отечественной войне. Укажите не менее двух особенностей этой скульптуры (скульптурной композиции).

Спецификация контрольной работы №2
контрольной работы
по ИЗОБРАЗИТЕЛЬНОМУ ИСКУССТВУ (6 класс)
Тема «Человек и пространство в изобразительном искусстве
Человек. Пространство и пейзаж»

1. Назначение контрольной работы

Контрольная работа предназначена для оценки качества культурно-эстетического образования с учетом региональных особенностей в 5 классах, подготовка учащихся к государственной итоговой аттестации по истории.

Задачи проведения контрольной работы:

- определить уровень усвоения содержания образования по изобразительному искусству и истории культуры России и Южного Урала;
- предоставить младшим подросткам возможность самореализации в учебной деятельности;
- определить пути совершенствования преподавания предмета «Изобразительное искусство» с учетом НРЭО Челябинской области.

2. Характеристика оценочных материалов

Контрольная работа состоит 9 заданий, из них: 6 заданий с записью краткого ответа в виде числа, последовательности цифр или слова, 3 задания с развернутым ответом в виде словосочетаний или предложений.

В работе содержатся задания базового и повышенного уровней сложности.

На выполнение контрольной работы отводится 45 мин.

Для выполнения заданий дополнительного оборудования не требуется.

Выполнение задания в зависимости от типа и сложности оценивается разным количеством баллов. Максимальный балл за выполнение всей контрольной работы – 27 баллов.

3. План (спецификация) контрольной работы

№ п/п	Проверяемые виды деятельности	Проверяемое содержание – раздел курса	Уровень сложности задания	Максимальный балл за задание
1	Развитие представлений о культурном наследии России и других стран / Работа с иллюстративным материалом / Знание понятий, терминов (задание на установление соответствия)	Пейзаж – большой мир. Пейзаж – настроение. Природа и художник. Пейзаж в русской живописи. Городской пейзаж.	Б	2
2	Знание фактов культурной жизни	<i>Пейзаж настроения в живописи художников Южного Урала. Городской пейзаж в живописи И.Л.</i>	Б	1

		<i>Вандышева.</i>		
3	Знание фактов культурной жизни / Систематизация информации (множественный выбор)	Великие портретисты. <i>Д.Г. Левицкий, Ф.С. Рокотов, К.П. Брюллов - авторы портретной галереи династии Демидовых</i>	Б	2
4	Работа с иллюстративным материалом / Знание понятий, терминов (задание на установление соответствия)	Графический портретный рисунок и выразительность. Сатирические образы человека	Б	1
5	Систематизация культурологической информации (соответствие)	Природа и художник	Б	2
6	Знание фактов культурной жизни	Пейзаж в русской живописи	Б	1
7	Овладение навыком анализа текста (умение выделять основные темы произведения, его проблематику)	Изображение пространства	П	2
8	Знание фактов культурной жизни / Знание географического пространства явления культуры / Использование исторических сведений для аргументации точки зрения	Портрет в скульптуре. <i>Тема Великой Отечественной войны в монументальном искусстве скульпторов Южного Урала.</i>	П	3
9	Работа с иллюстративным материалом / Умение составлять описание культурных объектов и памятников на основе текста, иллюстраций, макетов, интернет-ресурсов / Использование исторических сведений для аргументации точки зрения	Выразительные возможности изобразительно искусства – язык и смысл	П	11
<p>Всего заданий – 9; по уровню сложности: Б – 6; П – 3. Общее время выполнения работы – 45 минут. Максимальный первичный балл – 27.</p>				

4. Система оценивания отдельных заданий и работы в целом

Каждое из заданий 1-6 считается выполненным верно, если правильно указаны цифра, последовательность цифр или слово.

Задание 7 с развёрнутым ответом оцениваются в зависимости от полноты и правильности ответа в соответствии с критериями оценивания. Раскрыты все элемента ответа – 2 балла.

Ответы к заданию 8 записываются в виде словосочетаний или предложений. Максимальная оценка - 3 балла.

Задание 9 является мини-сочинением, оценивается в соответствии с критериям. Максимальная оценка - 11 баллов.

Полученные обучающимся баллы за выполнение всех заданий суммируются. Суммарный балл переводится в отметку по пятибалльной шкале с учётом рекомендуемой шкалы перевода:

Суммарный балл	% выполнения	Отметка по 5-балльной шкале
23-27	80-100	«5»
16-22	60-76	«4»
11-15	40-56	«3»
1-10	0-36	«2»

Контрольная работа по изобразительному искусству
Тема «Человек и пространство в изобразительном искусстве
Человек. Пространство и пейзаж»

Инструкция по выполнению работы

На выполнение работы по истории даётся 45 минут. Работа состоит из двух частей и включает в себя 9 заданий. Ответы к заданиям 1 - 7 записываются в виде цифры или последовательности цифр в поле ответа в тексте работы. Ответы к заданию 8 записываются в виде словосочетаний или предложений. Задание 9 является мини-сочинением.

Ответы на задания запишите в поля ответов в тексте работы. В случае записи неверного ответа зачеркните его и запишите рядом новый.

При выполнении работы не разрешается пользоваться учебником, рабочими тетрадями и другими справочными материалами.

При необходимости можно пользоваться черновиком. Записи в черновике проверяться и оцениваться не будут.

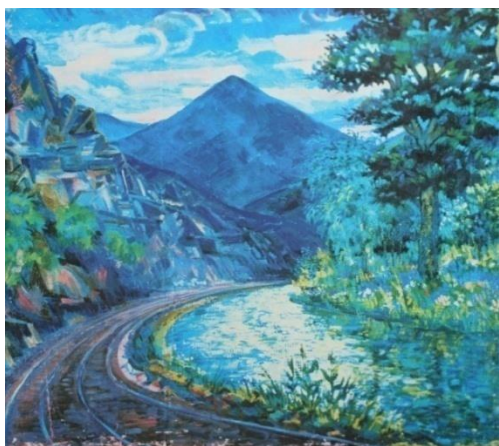
Советуем выполнять задания в том порядке, в котором они даны. В целях экономии времени пропускайте задание, которое не удаётся выполнить сразу, и переходите к следующему. Если после выполнения всей работы у Вас останется время, то Вы сможете вернуться к пропущенным заданиям.

Желаем успеха!

Вариант 1

Задания 1-5 требуют ответа в виде цифры или последовательности цифр слова, которые следует записать в поле ответа в тексте работы.

Рассмотрите иллюстрации¹ и выполните задания 1-2.



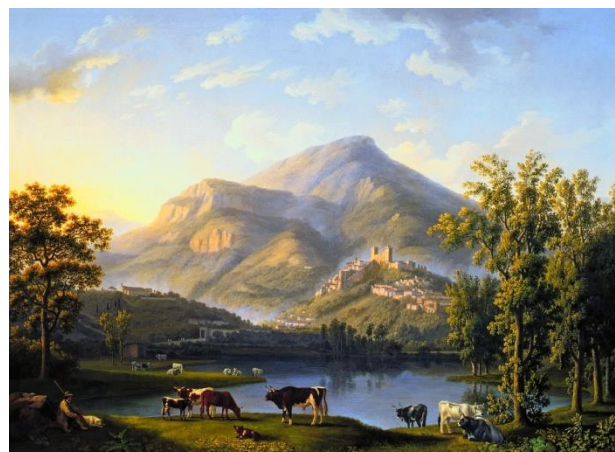
1



2



3



4



¹ https://muzei-mira.com/biografia_hudojnikov/
<http://cultobzor.ru/2015/02/nikolay-rusakov-gallery/>

1. Ниже приведён перечень видов пейзажей. Установите соответствие между указанными видами и иллюстрациями: к каждому виду пейзажа подберите по одной иллюстрации.
- | | |
|--|-----------------|
| А) сельский | Б) городской |
| В) эпический (величественные картины природы) | Г) исторический |
| Д) марина | Е) настроения |
2. Укажите номер иллюстрации, где представлена работа южноуральского художника Н. Русакова.
3. Найдите в приведённом ниже списке три имени выдающихся русских портретистов, создававших галерею уральской династии Демидовых и выпишите цифры, под которыми они указаны.
- 1) Ф.С. Рокотов
 - 2) В.И. Суриков
 - 3) Д.Г. Левицкий
 - 4) К. Брюллов
 - 5) О.А. Кипренский

Рассмотрите иллюстрацию² и выполните задание 4.



4. К какому жанру графики необходимо отнести эту иллюстрацию? Выпишите соответствующую цифру.
- | | |
|---------------|------------|
| 1) плакат | 2) шарж |
| 3) карикатура | 4) гравюра |

² https://kk.wikipedia.org/wiki/%D0%A1%D1%83%D1%80%D0%B5%D1%82%3AChaplin_caricature.JPG

5. Установите соответствие между названиями картин и фамилиями художников, создавших эти картины: к каждой позиции первого столбца подберите соответствующую позицию из второго столбца.
- | | |
|-------------------------------|----------------|
| А) «Вечерний звон» | 1) И.И.Левитан |
| Б) «Дубовая роща» | 2) И.И.Шишкин |
| В) «Осенний день. Сокольники» | |
| Г) «Над вечным покоем» | |
| Д) «Рожь» | |

Задания 6-9 требуют ответа в виде слова (словосочетания) или предложений, которые следует записать в поле ответа в тексте работы.

6. Прочитайте текст и назовите имя русского художника

Наш соотечественник (1817-1900 гг.), страстный путешественник, художник–маринист, за свои восхитительные картины получил право на ношение адмиральского мундира и стал почетным гражданином Феодосии.

7. Прочитайте текст.

Высокая полная луна торжественно проплывает в бездонной глубине ею же освещенного неба. Зеленоватая лента тихой реки искрится и трепещет, словно подернутая фосфоресцирующей рябью. Все полно поэтического очарования: и темный передний берег реки, и мазанки на нем с мерцающими в окнах огоньками, и одинокая мельница, черный силуэт которой отчетливо вырисовывается над отливающей зеленым блеском днепровской гладью.

Назовите автора и его живописное произведение по описанию.

- 8. Назовите монументальный памятник в Вашем регионе (городе, посёлке, селе, деревне) или нашей страны, посвященный Великой Отечественной войне. Укажите не менее двух особенностей этой скульптуры (скульптурной композиции)**

Рассмотрите иллюстрацию³ и выполните задание 9.

³ https://muzei-mira.com/biografia_hudojnikov/

Вариант 2

Задания 1-5 требуют ответа в виде цифры или последовательности цифр слова, которые следует записать в поле ответа в тексте работы.

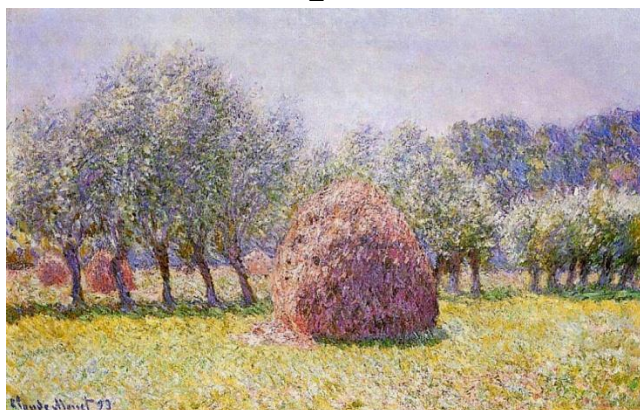
Рассмотрите иллюстрации⁴ и выполните задания 1-2.



1



2



3



4



5



6

⁴ https://muzei-mira.com/biografia_hudojnikov/

Изобразительное искусство. Мировая художественная культура. Челябинская область. 5–7 классы: методическое пособие для учителей общеобразовательных организаций по проектированию учебного предмета с учетом национальных, региональных и этнокультурных особенностей территории / под ред. Кузнецова В.М. – Челябинск: ГБУ ДПО ЧИППКРО, 2016. – 88 с.

1. Ниже приведён перечень видов пейзажей. Установите соответствие между указанными видами и иллюстрациями: к каждому виду пейзажа подберите по одной иллюстрации.

А) сельский	Б) городской
В) эпический (величественные картины природы)	Г) исторический
Д) марина	Е) настроения

2. Укажите номер иллюстрации, где представлена работа южноуральского художника Н. Вандышева.

3. Найдите в приведённом ниже списке три имени выдающихся русских художников, в творчестве которых нашли отражение исторические события Урала и выпишите цифры, под которыми они указаны.
 - 1) И.Е. Репин
 - 2) В.И. Суриков
 - 3) К. Лебедев
 - 4) К. Брюллов
 - 5) В. Перов

Рассмотрите иллюстрацию⁵ и выполните задание 4.



4. К какому жанру графики необходимо отнести эту иллюстрацию? Выпишите соответствующую цифру.

1) плакат	2) шарж
3) карикатура	4) гравюра

⁵ <http://www.conceptualism-moscow.org/imageview.jsp?id=2854&page=287>

5. Установите соответствие между названиями картин и фамилиями художников, создавших эти картины: к каждой позиции первого столбца подберите соответствующую позицию из второго столбца.
- | | |
|-------------------------------|-----------------|
| А) «Рожь» | 1) И.И. Левитан |
| Б) «Над вечным покоем» | 2) И.И. Шишкин |
| В) «Осенний день. Сокольники» | |
| Г) «Дубовая роща» | |
| Д) «Вечерний звон» | |

Задания 6-9 требуют ответа в виде слова (словосочетания) или предложений, которые следует записать в поле ответа в тексте работы.

6. Прочитайте текст и назовите имя русского художника

Русский художник (1860-1900гг.) за свои картины получил звание «академик пейзажной живописи». Только в одном пейзаже художника есть изображение человека, но выполнено оно братом всемирно известного русского писателя А.П. Чехова.

7. Прочитайте текст.

Зеленые, голубые и ярко-желтые тона создают эффект едва проснувшейся от сна природы. Показан не глухой дремучий лес, а солнечный свет, пробивающийся сквозь колонны высоких деревьев. Чувствуется глубина оврагов, мощь вековых деревьев, солнечный свет как бы робко заглядывает в этот дремучий лес. По земле еще клубится туман, изображенный довольно реалистично, и, если сосредоточиться на этой детали шедевра, то можно прочувствовать утреннюю прохладу. Чувствуют приближение утра резвящиеся медвежата.

Назовите автора и его живописное произведение по описанию.

8. Назовите монументальный памятник в Вашем регионе (городе, посёлке, селе, деревне) или нашей страны, посвященный Великой Отечественной войне. Укажите не менее двух особенностей этой скульптуры (скульптурной композиции).

Рассмотрите иллюстрацию⁶ и выполните задание 9.

⁶ https://muzei-mira.com/biografia_hudojnikov/

Система оценивания контрольной работы

Полный правильный ответ на каждое из заданий 2, 4, 6 оценивается 1 баллом; неполный, неверный ответ или его отсутствие – 0 баллов.

Полный правильный ответ на задания 1, 5 оценивается 2 баллами; если допущена одна-две ошибки (в т.ч. отсутствует одна-две из цифр или имеется одна лишняя цифра) – 1 балл; если допущено три и более ошибок (в т.ч. отсутствуют три и более цифры или имеются три и более лишних цифр) или ответ отсутствует – 0 баллов.

Полный правильный ответ на задания 3 оценивается 2 баллами; если допущена одна ошибка (в т.ч. отсутствует одна из цифр или имеется одна лишняя цифра) – 1 балл; если допущено две и более ошибок (в т.ч. отсутствуют две и более цифры или имеются две и более лишних цифр) или ответ отсутствует – 0 баллов.

Задание 7, 8, 9 с развёрнутыми ответами оцениваются в зависимости от полноты и правильности ответа в соответствии с критериями оценивания.

№ задания	Вариант 1	Вариант 2
1	461235	2144653
2	1	1
3	134	235
4	2	3
5	12112	21121
6	Айвазовский	Левитан
7	Куинжи А. «Лунная ночь на Днепре»	Шишкин И. «Утро в сосновом лесу»

Критерии оценивания задания 7 с развёрнутым ответом

Критерии	Баллы
Правильный ответ должен содержать следующие элементы 1) Назван автор 2) Названо произведение	
Правильно назван автор или его произведение	2
Правильно назван только автор или только его произведение	1
Автор и его произведение указаны неправильно. ИЛИ Задание не выполнено	0
<i>Максимальный балл</i>	2

Критерии оценивания задания 8 с развёрнутым ответом

Критерии	Баллы
Правильный ответ должен содержать следующие элементы 1) Назван монументальный памятник 2) Указано не менее двух особенностей этой скульптуры (скульптурной композиции)	
Правильно назван монументальный памятник и указано не менее двух особенностей этой скульптуры (скульптурной композиции)	3
Правильно назван монументальный памятник и указана одна особенность этой	2

скульптуры (скульптурной композиции)	
Правильно назван только монументальный памятник	1
Указано только не менее двух особенностей этой скульптуры (скульптурной композиции) ИЛИ Задание не выполнено	0
<i>Максимальный балл</i>	3

Критерии оценивания задания 9 с развёрнутым ответом

	Критерии оценивания	Баллы
К1	Название произведение искусства и его автора.	2
	Правильно названы произведение искусства и его автор.	2
	Правильно назван только один элемент ответа	1
	Название произведения искусства и его автор указаны неправильно. ИЛИ Задание не выполнено	0
К2	Содержание в рассказе информации о живописном произведении	4
	Рассказ содержит верную информацию (художественный стиль, техника создания, жанр, выразительные средства)	4
	Рассказ содержит верную информацию (не менее трех характеристик живописного произведения)	3
	Рассказ содержит верную информацию (не менее двух характеристик живописного произведения)	2
	Рассказ содержит верную информацию (только одну характеристику живописного произведения)	1
К3	Оценка живописного произведения	2
	Рассказ содержит верную информацию об отношении художника к данному произведению и личную оценку автора	2
	Рассказ содержит только одну оценку живописного произведения	1
К4	Наличие/отсутствие ошибок в содержании рассказа о живописном произведении <i>Баллы по критерию К3 может быть выставлен только в случае, если по критерию К1-К3 выставлено не менее 4 баллов</i>	2
	В содержании рассказа отсутствуют фактические ошибки	2
	В содержании рассказа допущены одна-две фактические ошибки	1
	В содержании рассказа допущены три или более фактические ошибки	0
К5	Форма изложения <i>Баллы по критерию К5 может быть выставлен только в случае, если по критерию К1-К3 выставлено не менее 4 баллов</i>	1
	Весь ответ представлен в виде рассказа (последовательное, связанное изложение материала)	1
	Ответ представлен в виде отдельных отрывочных положений	0
	<i>Максимальный балл</i>	11

Контрольная работа по изобразительному искусству
Тема «Дизайн и архитектура – конструктивные искусства в ряду пространственных искусств. Художник – Дизайн – Архитектура. Искусство композиции - основа дизайна и архитектуры. Художественный язык конструктивных искусств. В мире вещей и зданий»

Вариант 1

Школа
Класс

Фамилия
Имя

Инструкция по выполнению работы

На выполнение работы по истории даётся 35 минут. Работа состоит из двух частей и включает в себя 11 заданий. Ответы к заданиям 1 - 8 записываются в виде цифры или последовательности цифр в поле ответа в тексте работы. Ответы к заданию 9-11 записываются в виде слова, словосочетания или предложений.

Ответы на задания запишите в поля ответов в тексте работы. В случае записи неверного ответа зачеркните его и запишите рядом новый.

При выполнении работы не разрешается пользоваться учебником, рабочими тетрадями и другими справочными материалами.

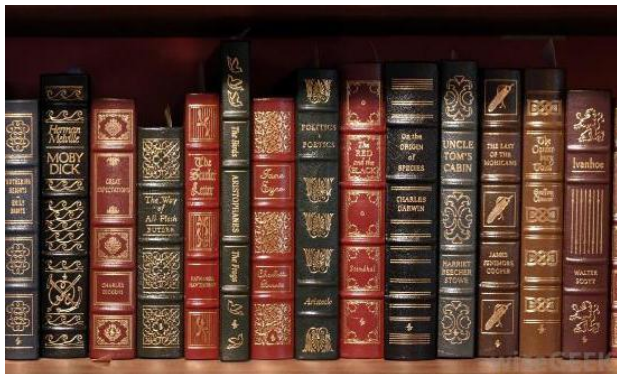
При необходимости можно пользоваться черновиком. Записи в черновике проверяться и оцениваться не будут.

Советуем выполнять задания в том порядке, в котором они даны. В целях экономии времени пропускайте задание, которое не удаётся выполнить сразу, и переходите к следующему. Если после выполнения всей работы у Вас останется время, то Вы сможете вернуться к пропущенным заданиям.

Желаем успеха!

Задания 1-8 требуют ответа в виде цифры или последовательности цифр слова, которые следует записать в поле ответа в тексте работы.

Рассмотрите иллюстрации и выполните задание 1.



1



2



3



4



5



6

1. Укажите номера иллюстраций, где представлены пространственные виды искусства. Цифры запишите в порядке возрастания.

Ответ _____

2. Ниже приведен перечень характеристик композиции. Укажите

номер характеристики замкнутого (закрытого) типа композиции

- 1) передача образа чего-то неподвижного;
- 2) использование на картине одной или нескольких диагональных линий;
- 3) построение композиции по форме круга, квадрата, прямоугольника с учетом симметрии.

Ответ _____

3. Ниже приведен перечень характеристик динамичной композиции. Укажите номера этих характеристик.

- 1) использование на картине одной или нескольких диагональных линий;
- 2) ограничить свободное пространство перед движущимся объектом;
- 3) выбирать определенный момент, наиболее ярко отражающий характер движения.

Ответ _____

Рассмотрите иллюстрации и выполните задание 4.



1



2



3

4. Ниже приведён перечень видов цветowych гамм. Установите соответствие между указанными видами и иллюстрациями: к каждому виду цветовой гаммы подберите по одной иллюстрации.

- А) тёплая цветовая гамма Б) холодная цветовая гамма
В) ахроматические тона

Запишите в таблицу выбранные цифры под соответствующими буквами.

Ответ:	А	Б	В

5. Установите соответствие между понятиями и их значениями: к каждой позиции первого столбца подберите соответствующую позицию из второго столбца.

- А) гармония 1) гармоничное расположение элементов по отношению друг к другу
Б) шрифт 2) свод правил и законов, которыми должен был

Контрольная работа по изобразительному искусству
Тема «Дизайн и архитектура – конструктивные искусства в ряду пространственных искусств. Художник - Дизайн – Архитектура. Искусство композиции - основа дизайна и архитектуры. Художественный язык конструктивных искусств. В мире вещей и зданий»

Вариант 2

Школа
Класс

Фамилия
Имя

Инструкция по выполнению работы

На выполнение работы по истории даётся 35 минут. Работа состоит из двух частей и включает в себя 11 заданий. Ответы к заданиям 1 - 8 записываются в виде цифры или последовательности цифр в поле ответа в тексте работы. Ответы к заданию 9-11 записываются в виде слова, словосочетания или предложений.

Ответы на задания запишите в поля ответов в тексте работы. В случае записи неверного ответа зачеркните его и запишите рядом новый.

При выполнении работы не разрешается пользоваться учебником, рабочими тетрадями и другими справочными материалами.

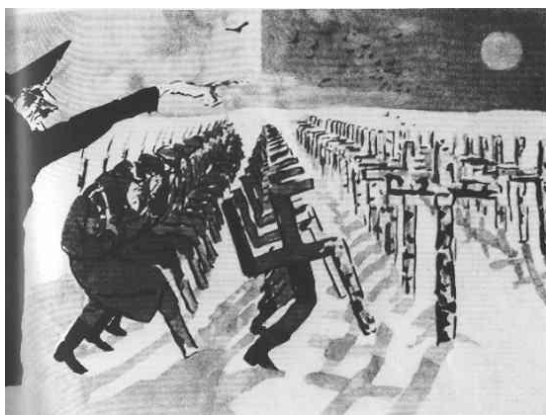
При необходимости можно пользоваться черновиком. Записи в черновике проверяться и оцениваться не будут.

Советуем выполнять задания в том порядке, в котором они даны. В целях экономии времени пропускайте задание, которое не удаётся выполнить сразу, и переходите к следующему. Если после выполнения всей работы у Вас останется время, то Вы сможете вернуться к пропущенным заданиям.

Желаем успеха!

Задания 1-8 требуют ответа в виде цифры или последовательности цифр слова, которые следует записать в поле ответа в тексте работы.

Рассмотрите иллюстрации и выполните задание 1.



1



2



3



4



5



6

1 Укажите номера иллюстраций, где представлены пространственные виды искусства. Цифры запишите в порядке возрастания.

Ответ _____

2. Ниже приведен перечень характеристик композиции. Укажите номер характеристики открытого (разомкнутого) типа композиции

- 1) изображение большого простора, панорамы
- 2) следует с боков ограничить какими-либо элементами
- 3) композиция является симметричной, уравновешенной или образует простые геометрические схемы (треугольник, круг, овал, квадрат, прямоугольник)

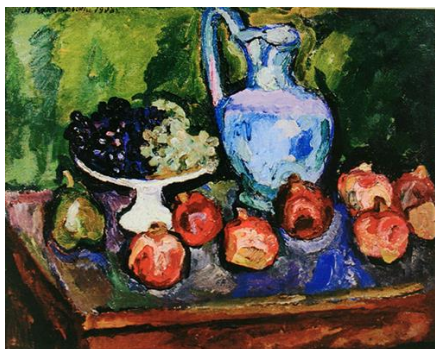
Ответ _____

3. Ниже приведен перечень характеристик статичной композиции. Укажите номера этих характеристик.

- 1) отсутствие диагонального направления
- 2) оставить перед движущимся объектом свободное пространство
- 3) изображение объектов в спокойных позах

Ответ _____

Рассмотрите иллюстрации и выполните задание 4.



1



2



3

4. Ниже приведён перечень видов цветовых гамм. Установите соответствие между указанными видами и иллюстрациями: к каждому виду цветовой гаммы подберите по одной иллюстрации.

- А) тёплая цветовая гамма Б) холодная цветовая гамма
В) ахроматические тона

Запишите в таблицу выбранные цифры под соответствующими буквами.

Ответ:	А	Б	В

5. Установите соответствие между понятиями и их значениями: к каждой позиции первого столбца подберите соответствующую позицию из второго столбца.

- А) перспектива 1) гармоничное расположение элементов по отношению друг к другу
Б) ритм 2) свод правил и законов, которыми должен был

- руководствоваться художник при построении рисунка
- В) композиция 3) это чередование изобразительных элементов
4) учение о способах передачи пространства на плоскости
изображения

Запишите в таблицу выбранные цифры под соответствующими буквами.

	А	Б	В
Ответ:			

- 6. Укажите фамилию художника, который прославился не только своими картинами, но и иллюстрациями к русским народным сказкам.**

- 1) В. Васнецов 2) В. Васильев
3) И. Билибин 4) А. Васнецов

Ответ _____

- 7. Переплеты особо роскошных книг изготовляли из золота и серебра, олова с применением чеканки, литья, тиснения,ковки, украшали сканью, эмалью, жемчугом, драгоценными камнями, такие переплеты назывались...**

- 1) Кодекс 2) Оклад
3) Пергамент 4) Полиптих

Ответ _____

- 8. Ниже приведён перечень терминов. Все они, за исключением одного, характеризуют мусульманскую архитектуру. Найдите и запишите порядковый номер термина, «выпадающего» из данного ряда.**

- 1) минарет 2) персидский стиль 3) колокольня
4) мечеть 5) арабеска

Ответ _____

Задания 9-12 требуют ответа в виде слова (словосочетания), предложений, которые следует записать в поле ответа в тексте работы.

- 9. Запишите термин, о котором идёт речь.**

- 1) Искусство, сочетающее художественные изделия, имеющие практическое назначение в быту, с декоративной образностью, называется _____
- 2) Особый вид графики, рекламирующий товары, приглашающий посетить театры и выставки, называется _____
- 3) Наука, изучающая особенности и возможности функционирования человека в системах (человек, вещь, среда), называется _____
- 4) Плоскостная композиция содержит не только прямоугольники и пятна, но и прямые и произвольные линии, называется _____

Рассмотрите иллюстрацию и выполните задания 10-12.



Покрова на Нерли — одноглавый храм, построенный в XII веке из белого известняка (камня высочайшего качества), который широко встречается в Подмосковье. Храм расположен недалеко от древнерусского города Владимира.

Церковь Покрова на Нерли входит с 1992 года в список объектов Всемирного наследия ЮНЕСКО под названием «Белокаменные памятники Владимира и Суздаля».

10. Какими качествами и знаниями должен обладать архитектор, создавший этот архитектурный шедевр? Аргументируйте свое мнение, приведите не менее двух качеств и двух примеров знаний.

11. Назовите способ гармонии, использованный архитектором этого здания.

Ответ _____

**Спецификация контрольной работы №1
по ИЗОБРАЗИТЕЛЬНОМУ ИСКУССТВУ (7 класс)**

Тема «Дизайн и архитектура – конструктивные искусства в ряду пространственных искусств. Художник - Дизайн – Архитектура. Искусство композиции - основа дизайна и архитектуры. Художественный язык конструктивных искусств. В мире вещей и зданий»

1. Назначение контрольной работы

Контрольная работа предназначена для оценки качества культурно-эстетического образования с учетом региональных особенностей в 7 классах, подготовка учащихся к государственной итоговой аттестации по истории.

Задачи проведения контрольной работы:

- определить уровень усвоения содержания образования по изобразительному искусству и истории культуры России и Южного Урала;
- предоставить младшим подросткам возможность самореализации в учебной деятельности;
- определить пути совершенствования преподавания предмета «Изобразительное искусство» с учетом НРЭО Челябинской области.

2. Характеристика оценочных материалов

Контрольная работа состоит 11 заданий, из них: 8 заданий с записью краткого ответа в виде числа, последовательности цифр или слова, 3 задания с развернутым ответом в виде словосочетаний или предложений.

В работе содержатся задания базового и повышенного уровней сложности.

На выполнение контрольной работы отводится 35 мин.

Для выполнения заданий дополнительного оборудования не требуется.

Выполнение задания в зависимости от типа и сложности оценивается разным количеством баллов. Максимальный балл за выполнение всей контрольной работы – 20 баллов.

3. План (спецификация) контрольной работы

№ п/п	Проверяемые виды деятельности	Проверяемое содержание – раздел курса	Уровень сложности задания	Максимальный балл за задание
1	Развитие представлений о культурном наследии России и других стран / Работа с иллюстративным материалом / Знание понятий, терминов (задание на установление соответствия)	Основы композиции в конструктивных искусствах.	Б	2
2	Знание фактов культурной жизни	Гармония, контраст и эмоциональная выразительность плоскостной композиции	Б	1

3	Знание фактов культурной жизни / Систематизация информации (множественный выбор)	Прямые линии и организация пространства.	Б	1
4	Работа с иллюстративным материалом / Знание понятий, терминов / Систематизация культурологической информации (задание на установление соответствия)/	Цвет – элемент композиционного творчества. Свободные формы, линии и пятна.	Б	2
5	Знание понятий, терминов / Систематизация культурологической информации (задание на установление соответствия)/	Композиционные основы макетирования в графическом дизайне.	П	2
6	Знание фактов культурной жизни	Текст и изображение как элементы композиции.	Б	1
7	Знание понятий, терминов / Знание фактов культурной жизни	Многообразие форм графического дизайна	Б	1
8	Развитие представлений о культурном наследии России и других стран / Знание понятий, терминов	<i>Разнообразие стилей мусульманской архитектуры на Южном Урале</i>	П	1
9	Знание понятий, терминов / Систематизация культурологической информации (задание на установление соответствия)/	Объект и пространство. От плоскостного изображения к объёмному макету	П	4
10.	Работа с иллюстративным материалом / Умение составлять описание культурных объектов и памятников на основе текста, иллюстраций, макетов, интернет-ресурсов / Использование исторических сведений для аргументации точки зрения	Здание как сочетание различных объёмных форм. Понятие модуля.	П	4
11	Работа с иллюстративным материалом / Знание понятий, терминов	Соразмерность и пропорциональность	Б	1
<p>Всего заданий – 11; по уровню сложности: Б – 7; П – 4. Общее время выполнения работы – 35 минут. Максимальный первичный балл – 20.</p>				

4. Система оценивания отдельных заданий и работы в целом

Каждое из заданий 1-9, 11 считается выполненным верно, если правильно указаны цифра, последовательность цифр или слово.

Задание 10 с развёрнутым ответом оцениваются в зависимости от полноты и правильности ответа в соответствии с критериями оценивания. Раскрыты все элемента ответа – 4 балла.

Полученные обучающимся баллы за выполнение всех заданий суммируются. Суммарный балл переводится в отметку по пятибалльной шкале с учётом рекомендуемой шкалы перевода:

Суммарный балл	% выполнения	Отметка по 5-балльной шкале
18-20	80-100	«5»
13-17	60-76	«4»
8-12	40-56	«3»
1-7	0-36	«2»

Контрольная работа по изобразительному искусству
Тема «Дизайн и архитектура – конструктивные искусства в ряду пространственных искусств. Художник - Дизайн – Архитектура. Искусство композиции - основа дизайна и архитектуры. Художественный язык конструктивных искусств. В мире вещей и зданий»

Инструкция по выполнению работы

На выполнение работы по истории даётся 35 минут. Работа состоит из двух частей и включает в себя 11 заданий. Ответы к заданиям 1 - 8 записываются в виде цифры или последовательности цифр в поле ответа в тексте работы. Ответы к заданию 9-11 записываются в виде слова, словосочетания или предложений.

Ответы на задания запишите в поля ответов в тексте работы. В случае записи неверного ответа зачеркните его и запишите рядом новый.

При выполнении работы не разрешается пользоваться учебником, рабочими тетрадями и другими справочными материалами.

При необходимости можно пользоваться черновиком. Записи в черновике проверяться и оцениваться не будут.

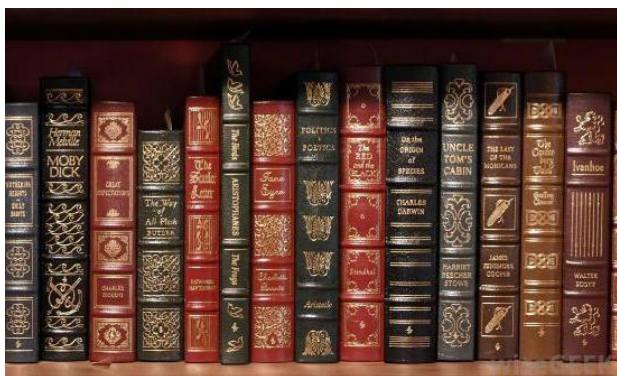
Советуем выполнять задания в том порядке, в котором они даны. В целях экономии времени пропускайте задание, которое не удаётся выполнить сразу, и переходите к следующему. Если после выполнения всей работы у Вас останется время, то Вы сможете вернуться к пропущенным заданиям.

Желаем успеха!

Вариант 1

Задания 1-8 требуют ответа в виде цифры или последовательности цифр слова, которые следует записать в поле ответа в тексте работы.

Рассмотрите иллюстрации¹ и выполните задание 1.



1



2



3



4



5

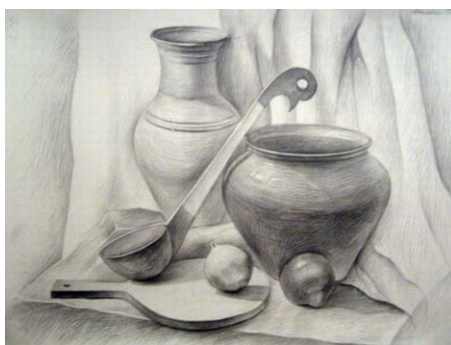


6

¹ <http://fb.ru/article/155860/prostranstvennyie-vidyi-iskusstva-arhitektura-kak-vid-iskusstva-vidyi-iskusstva-i-ih-klassifikatsiya>
https://muzei-mira.com/biografia_hudojnikov/

1. Укажите номера иллюстраций, где представлены пространственные виды искусства. Цифры запишите в порядке возрастания.
2. Ниже приведен перечень характеристик композиции. Укажите номер характеристики замкнутого (закрытого) типа композиции
 - 1) передача образа чего-то неподвижного;
 - 2) использование на картине одной или нескольких диагональных линий;
 - 3) построение композиции по форме круга, квадрата, прямоугольника с учетом симметрии.
3. Ниже приведен перечень характеристик динамичной композиции. Укажите номера этих характеристик.
 - 1) использование на картине одной или нескольких диагональных линий;
 - 2) ограничить свободное пространство перед движущимся объектом;
 - 3) выбирать определенный момент, наиболее ярко отражающий характер движения.

Рассмотрите иллюстрации² и выполните задание 4.



1



2



3

4. Ниже приведён перечень видов цветовых гамм. Установите соответствие между указанными видами и иллюстрациями: к каждому виду цветовой гаммы подберите по одной иллюстрации.

А) тёплая цветовая гамма	Б) холодная цветовая гамма
В) ахроматические тона	
5. Установите соответствие между понятиями и их значениями: к каждой позиции первого столбца подберите соответствующую позицию из второго столбца.

А) гармония	1) гармоничное расположение элементов по отношению друг к другу
Б) шрифт	2) свод правил и законов, которыми должен был руководствоваться художник при построении рисунка

² https://muzei-mira.com/biografia_hudojnikov/

- В) канон 3) это согласованность и упорядоченность всех элементов, составляющих целое
4) буквы, объединённые единым стилем

6. Укажите фамилию художника, который прославился не только своими картинами, но и иллюстрациями к русским народным сказкам.

- 1) В. Васнецов 2) В. Васильев
3) И. Билибин 4) А. Васнецов

7. Страницы старинных рукописных книг были украшены рисунками, иллюстрировавшими текст книги. Эти рисунки назывались

- 1) литографиями 2) ксилографиями
3) миниатюрами 4) арабесками

8. Ниже приведён перечень терминов. Все они, за исключением одного, характеризуют мусульманскую архитектуру. Найдите и запишите порядковый номер термина, «выпадающего» из данного ряда.

- 1) минарет 2) персидский стиль 3) колокольня
4) мечеть 5) арабеска

Задания 9-11 требуют ответа в виде слова (словосочетания), предложений, которые следует записать в поле ответа в тексте работы.

9. Запишите термин, о котором идёт речь.

1) Универсальный принцип гармонии и красоты в пропорциях - это _____

2) Искусство создания облика вещей, их формы, это многообразный мир вещей – от вилки и журнала до одежды и машин, называется _____

3) Внутреннее пространство помещения, внутренний мир дома, обстановка, складывающаяся из отдельных элементов, называется _____

4) Объёмно-пространственное изображение проектируемого или существующего сооружения, архитектурного ансамбля, города, называется _____

Рассмотрите иллюстрацию³ и выполните задания 10-12.

³ <https://plan.ever.travel/ru/posts/2514-zoloty-e-vorota-vo-vladimire>

Вариант 2

Задания 1-8 требуют ответа в виде цифры или последовательности цифр слова, которые следует записать в поле ответа в тексте работы.

Рассмотрите иллюстрации⁴ и выполните задание 1.



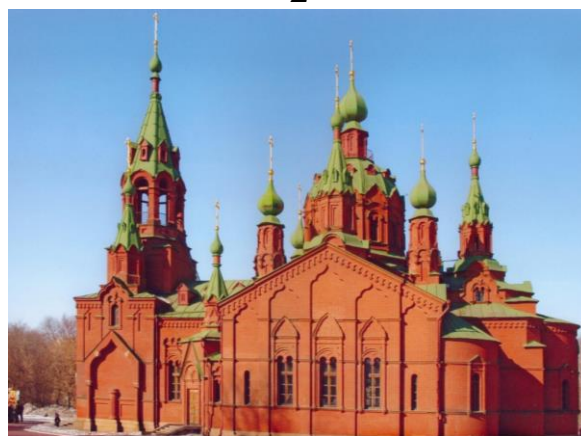
1



2



3



4



5

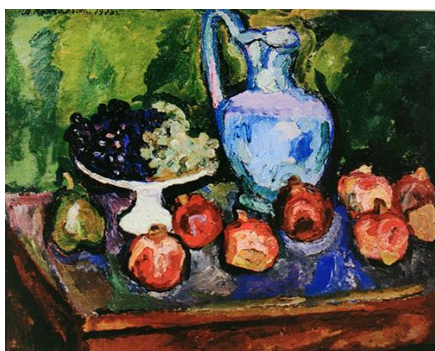


6

⁴ <http://fb.ru/article/155860/prostranstvennyie-vidyi-iskusstva-arhitektura-kak-vid-iskusstva-vidyi-iskusstva-i-ih-klassifikatsiya>

- 1 Укажите номера иллюстраций, где представлены пространственные виды искусства. Цифры запишите в порядке возрастания.
2. Ниже приведен перечень характеристик композиции. Укажите номер характеристики открытого (разомкнутого) типа композиции
 - 1) изображение большого пространства, панорамы
 - 2) следует с боков ограничить какими-либо элементами
 - 3) композиция является симметричной, уравновешенной или образует простые геометрические схемы (треугольник, круг, овал, квадрат, прямоугольник)
3. Ниже приведен перечень характеристик статичной композиции. Укажите номера этих характеристик.
 - 1) отсутствие диагонального направления
 - 2) оставить перед движущимся объектом свободное пространство
 - 3) изображение объектов в спокойных позах

Рассмотрите иллюстрации⁵ и выполните задание 4.



1



2



3

4. Ниже приведён перечень видов цветовых гамм. Установите соответствие между указанными видами и иллюстрациями: к каждому виду цветовой гаммы подберите по одной иллюстрации.

А) тёплая цветовая гамма	Б) холодная цветовая гамма
В) ахроматические тона	
5. Установите соответствие между понятиями и их значениями: к каждой позиции первого столбца подберите соответствующую позицию из второго столбца.

А) перспектива	1) гармоничное расположение элементов по отношению друг к другу
Б) ритм	2) свод правил и законов, которыми должен был руководствоваться художник при построении рисунка

⁵ https://muzei-mira.com/biografia_hudojnikov/

Система оценивания контрольной работы

Полный правильный ответ на каждое из заданий 2, 3, 6, 7, 8, 11 оценивается 1 баллом; неполный, неверный ответ или его отсутствие – 0 баллов.

Полный правильный ответ на задания 1, 4, 5 оценивается 2 баллами; если допущена одна-две ошибки (в т.ч. отсутствует одна-две из цифр или имеется одна лишняя цифра) – 1 балл; если допущено три и более ошибок (в т.ч. отсутствуют три и более цифры или имеются три и более лишних цифр) или ответ отсутствует – 0 баллов.

Задание 9 с развернутым ответом оценивается в 4 балла: за каждый правильный ответ - 1 балл.

Задание 10 с развёрнутыми ответами оцениваются в зависимости от полноты и правильности ответа в соответствии с критериями оценивания.

№ задания	Вариант 1	Вариант 2
1	2356	1346
2	3	1
3	13	13
4	231	312
5	342	431
6	3	3
7	3	2
8	3	3
9	Золотое сечение Дизайн Интерьер Архитектурный макет	ДПИ Плакат Эргономика Чертёж
11	Симметрия	Симметрия

Критерии оценивания задания 10 с развёрнутым ответом

Критерии	Баллы
Правильный ответ должен содержать следующие элементы 1) <u>качества</u> : творчески относиться к созданию проекта, ответственность, фантазия, усидчивость, аккуратность, чувство стиля и гармонии, наблюдательность, хорошая память, понимать природу 2) <u>знания</u> : математики, геометрии, истории искусства, истории народа и страны, географии, геологии	
Правильно раскрыты два качества и два вида знаний	4
Правильно раскрыты одно качество и два вида знаний ИЛИ правильно раскрыты два качества и один вид знания	3
Правильно раскрыты одно качество и один вид знания. ИЛИ правильно раскрыты только два качества ИЛИ правильно раскрыты только два вида знаний	2
Правильно раскрыто только одно качество ИЛИ правильно раскрыт только один вид знания	1

Неправильно указаны качества и виды знаний ИЛИ Задание не выполнено	0
<i>Максимальный балл</i>	4

Контрольная работа по изобразительному искусству
Тема «Город и человек. Социальное значение дизайна и архитектуры как среды в жизни человека. Человек в зеркале дизайна и архитектуры»

Вариант 2

Школа
Класс

Фамилия
Имя

Инструкция по выполнению работы

На выполнение работы по истории даётся 45 минут. Работа включает в себя 12 заданий. Ответы к заданиям 1 - 10 записываются в виде цифры или последовательности цифр в поле ответа в тексте работы. Ответы к заданиям 11-12 записываются в виде слова, словосочетания или предложений.

Ответы на задания запишите в поля ответов в тексте работы. В случае записи неверного ответа зачеркните его и запишите рядом новый.

При выполнении работы не разрешается пользоваться учебником, рабочими тетрадями и другими справочными материалами.

При необходимости можно пользоваться черновиком. Записи в черновике проверяться и оцениваться не будут.

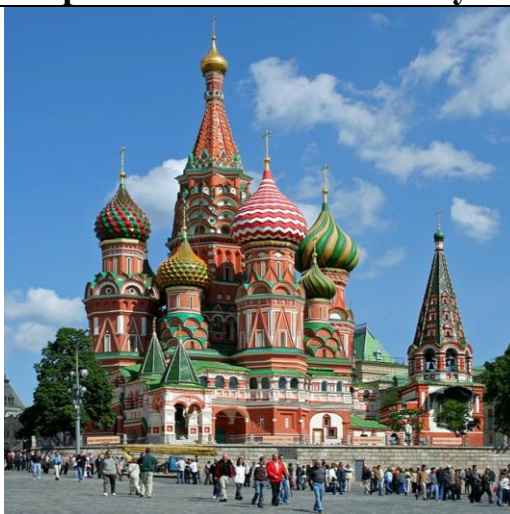
Советуем выполнять задания в том порядке, в котором они даны. В целях экономии времени пропускайте задание, которое не удаётся выполнить сразу, и переходите к следующему. Если после выполнения всей работы у Вас останется время, то Вы сможете вернуться к пропущенным заданиям.

Желаем успеха!

Изображение памятников культуры



1



2



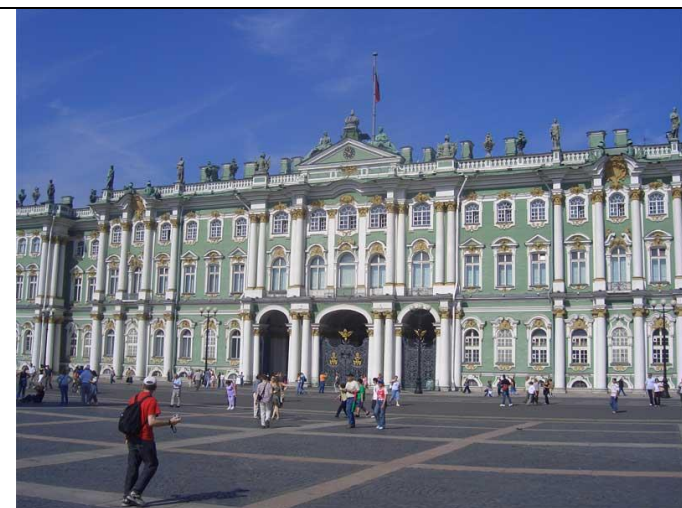
3



4



5



6



7



8



9



10



11



12

Задания 1-7 требуют ответа в виде цифры или последовательности цифр слова, которые следует записать в поле ответа в тексте работы.

1. Ниже приведён перечень терминов. Все они относятся к художественным стилям архитектуры. Укажите номер стиля, архитектурных памятников которого в России нет.

- 1) античный 2) готический 3) модерн 4) барокко
5) классицизм 6) романский

Ответ _____

2. Какой уникальный памятник мусульманского искусства XIV–XV вв. на Южном Урале легенда связывает с именем полководца Тамерлана? Укажите номер, под которым указан этот памятник.

- 1) Аллакская писаница 2) Мавзолей Кесене
3) Мегалиты о.Веры 4) Синеглазовский курган

Ответ _____

Рассмотрите иллюстрации и выполните задание 3.



3. На иллюстрациях представлены традиционные жилища народов мира. Укажите, что объединяет эти жилища в одну группу.

- 1) строительный материал 2) оседлый образ жизни
3) сложность конструкции 4) прямоугольная форма

Ответ _____

4. Ниже приведён перечень терминов. Все они, за исключением одного, характеризуют православную архитектуру. Найдите и запишите порядковый номер термина, «выпадающего» из данного ряда.

- 1) мозаика 2) византийский стиль 3) минарет
4) крестово-купольный принцип строения 5) барабан

Ответ _____

5. Великим изобретением древнеримских архитекторов является

- 1) архитектурные ордера 2) двускатная крыша
3) арка 4) античный портик

Ответ _____

6. Художественный стиль XVII – XVIII вв., в буквальном переводе означают «причудливый», для которого характерно богатство и пышность форм, обилие декора.

1) барокко

2) рококо

3) готика

4) ампир

Ответ _____

Задания 7-12 требуют ответа в виде последовательности цифр, слова (словосочетания), предложений, которые следует записать в поле ответа в тексте работы.

7. Запишите термин, о котором идёт речь.

Так называют особый вид деятельности, направленный на создание пространства для жизнедеятельности человека путем использования таких природных компонентов, как рельефа, вода и растительность.

Ответ _____

Для выполнения следующих заданий Вам потребуется приложение к варианту работы, содержащее изображения памятников культуры. Изучите данное приложение и выполните задания 8–12.

8 Сгруппируйте памятники культуры в соответствии с теми художественными стилями, к которому они относятся. Запишите во второй столбец таблицы порядковые номера памятников культуры.

Название художественного стиля	Номера изображений памятников культуры
античный	
барокко	
готический	
классицизм	
романский	
ренессанс	
древнерусский	
шатровый	

Рассмотрите иллюстрации и выполните задание 9.



А



Б



В

9. Перед вами одежда разных исторических эпох. Установите соответствие между историческим костюмом и соответствующим архитектурным стилем: к каждому примеру костюма, обозначенному буквой, подберите соответствующую цифру, обозначающую здание архитектурного стиля в приложении. Запишите в таблицу выбранные цифры под соответствующими буквами.

Ответ:	А	Б	В

10. Сравните архитектурные памятники номер 2, 8, 11 в Приложении. Выберите и запишите в первую колонку порядковые номера черт сходства, а во вторую – порядковые номера черт различия.

- 1) памятники являются храмами
- 2) здания построены из дерева
- 3) созданы русскими архитекторами
- 4) здания выполнены в шатровом стиле

Ответ:	Черты сходства	Черты различия

Рассмотрите иллюстрацию и выполните задание 11.



Контрольная работа по изобразительному искусству
Тема «Город и человек. Социальное значение дизайна и архитектуры как среды в жизни человека. Человек в зеркале дизайна и архитектуры»

Вариант 1

Школа
Класс

Фамилия
Имя

Инструкция по выполнению работы

На выполнение работы по истории даётся 45 минут. Работа включает в себя 12 заданий. Ответы к заданиям 1 - 10 записываются в виде цифры или последовательности цифр в поле ответа в тексте работы. Ответы к заданиям 11-12 записываются в виде слова, словосочетания или предложений.

Ответы на задания запишите в поля ответов в тексте работы. В случае записи неверного ответа зачеркните его и запишите рядом новый.

При выполнении работы не разрешается пользоваться учебником, рабочими тетрадями и другими справочными материалами.

При необходимости можно пользоваться черновиком. Записи в черновике проверяться и оцениваться не будут.

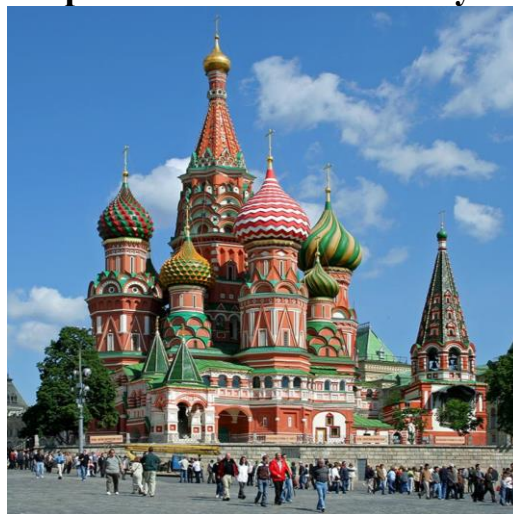
Советуем выполнять задания в том порядке, в котором они даны. В целях экономии времени пропускайте задание, которое не удаётся выполнить сразу, и переходите к следующему. Если после выполнения всей работы у Вас останется время, то Вы сможете вернуться к пропущенным заданиям.

Желаем успеха!

Изображение памятников культуры



1



2



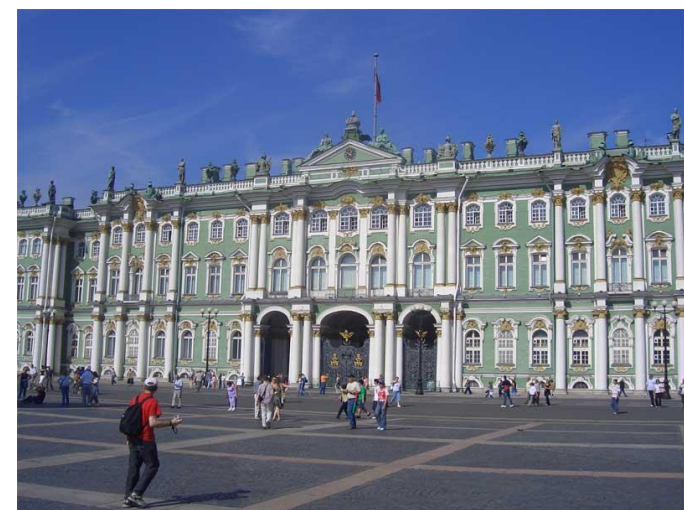
3



4



5



6



7



8



9



10



11



12

Задания 1-7 требуют ответа в виде цифры или последовательности цифр слова, которые следует записать в поле ответа в тексте работы.

1. Ниже приведён перечень терминов. Все они относятся к художественным стилям архитектуры. Укажите номер стиля, архитектурных памятников которого в России нет.

1) ампир 2) готический 3) шатровый 4) романский
5) классицизм 6) хай-тек

Ответ _____

2. Одной из важнейших причин господства регионального стиля мусульманской архитектуры на территории Челябинской области стало

1) малочисленность мусульман
2) отсутствие свободного места для строительства
3) особенности климата
4) нехватка строительных материалов

Ответ _____

Рассмотрите иллюстрации и выполните задание 3.



3. На иллюстрациях представлены традиционные жилища народов мира. Укажите, что объединяет эти жилища в одну группу.

1) строительный материал 2) кочевой образ жизни
3) простота конструкции 4) округлая форма

Ответ _____

4. Ниже приведён перечень терминов. Все они, за исключением одного, характеризуют православную архитектуру. Найдите и запишите порядковый номер термина, «выпадающего» из данного ряда.

1) фреска 2) колокольня 3) шатровый стиль 4) минарет 5) абсида

Ответ _____

5. Первоэлементом архитектуры является

1) Арка; 2) Столб; 3) Ступени 4) Колонна



А



Б



В

9. Перед вами одежда разных исторических эпох. Установите соответствие между историческим костюмом и соответствующим архитектурным стилем: к каждому примеру костюма, обозначенному буквой, подберите соответствующую цифру, обозначающую здание архитектурного стиля в приложении.

Запишите в таблицу выбранные цифры под соответствующими буквами.

	А	Б	В
Ответ:			

10. Сравните архитектурные памятники номер 5, 6, 12 в Приложении. Выберите и запишите в первую колонку порядковые номера черт сходства, а во вторую – порядковые номера черт различия.

- 1) памятники расположены в России
- 2) важный элемент зданий - колонны
- 3) созданы русскими архитекторами
- 4) важный принцип гармонии зданий - симметрия

Ответ:	Черты сходства		Черты различия	

Рассмотрите иллюстрацию и выполните задание 11.



Спецификация контрольной работы №2
контрольной работы
по ИЗОБРАЗИТЕЛЬНОМУ ИСКУССТВУ (7 класс)
Тема «Город и человек. Социальное значение дизайна
и архитектуры как среды в жизни человека.
Человек в зеркале дизайна и архитектуры»

1. Назначение контрольной работы

Контрольная работа предназначена для оценки качества культурно-эстетического образования с учетом региональных особенностей в 7 классах, подготовка учащихся к государственной итоговой аттестации по истории.

Задачи проведения контрольной работы:

- определить уровень усвоения содержания образования по изобразительному искусству и истории культуры России и Южного Урала;
- предоставить младшим подросткам возможность самореализации в учебной деятельности;
- определить пути совершенствования преподавания предмета «Изобразительное искусство» с учетом НРЭО Челябинской области.

2. Характеристика оценочных материалов

Контрольная работа состоит 12 заданий, из них: 10 заданий с записью краткого ответа в виде числа, последовательности цифр или слова, 2 задания с развернутым ответом в виде словосочетаний или предложений.

В работе содержатся задания базового и повышенного уровней сложности.

На выполнение контрольной работы отводится 45 мин.

Для выполнения заданий дополнительного оборудования не требуется.

Выполнение задания в зависимости от типа и сложности оценивается разным количеством баллов. Максимальный балл за выполнение всей контрольной работы – 22 баллов.

3. План (спецификация) контрольной работы

№ п/п	Проверяемые виды деятельности	Проверяемое содержание – раздел курса	Уровень сложности задания	Максимальный балл за задание
1	Знание явлений культуры / Знание географического пространства явления культуры	Город сквозь времена и страны. Образно-стилевой язык архитектуры прошлого.	Б	1
2	Знание фактов культурной жизни / Знание основных фактов истории, повлиявших на культурные процессы на Урале	Роль архитектурного дизайна в формировании городской среды. <i>Эклектика в архитектуре Челябинска</i>	Б	1
3	Знание явлений культуры / Знание причин и следствий	Мой дом – мой образ жизни. Функционально-	Б	1

	явлений культурной жизни	архитектурная планировка своего дома		
4	Знание понятий, терминов (задание на выявление лишнего / обобщающего термина в данном ряду / на знание терминов, понятий)	Образно-стилевой язык архитектуры прошлого	Б	1
5	Знание понятий, терминов / Знание фактов культурной жизни	Тенденции и перспективы развития современной архитектуры	Б	1
6	Знание явлений культуры	Город сквозь времена и страны	Б	1
7	Знание понятий, терминов	Живое пространство города Город, микрорайон, улица. Жилое пространство города на примере «соцгородов» Челябинска.	П	1
8	Работа с иллюстративным материалом / Знание особенностей культуры различных исторических эпох / Развитие представлений о культурном наследии России и других стран / Систематизация культурологической информации (задание на установление соответствия)	Образно-стилевой язык архитектуры прошлого. Роль архитектурного дизайнера в формировании городской среды	Б	2
9	Работа с иллюстративным материалом / Знание явлений культуры / Развитие представлений о культурном наследии России и других стран / Систематизация культурологической информации (задание на установление соответствия)	Мода, культура и ты. Композиционно-конструктивные принципы дизайна одежды.	Б	2
10.	Работа с иллюстративным материалом / Развитие представлений о культурном наследии России и других стран / Систематизация культурологической информации (задание на множественный выбор)	Роль архитектурного дизайнера в формировании городской среды	П	2
11	Работа с иллюстративным материалом / Умение составлять описание культурных объектов и памятников на основе текста, иллюстраций, макетов, интернет-ресурсов/	Дизайн вещно-пространственной среды жилища	П	5

	Использование исторических сведений для аргументации точки зрения			
12.	Умение составлять описание культурных объектов и памятников на основе текста, иллюстраций, макетов, интернет-ресурсов/ Использование исторических сведений для аргументации точки зрения	Живое пространство города. <i>Классицизм в храмовой архитектуре Южного Урала.</i> <i>Модерн на улицах Челябинска и Троицка.</i>	П	4
<p>Всего заданий – 12; по уровню сложности: Б – 8; П – 4. Общее время выполнения работы – 45 минут. Максимальный первичный балл – 22.</p>				

4. Система оценивания отдельных заданий и работы в целом

Каждое из заданий 1-10 считается выполненным верно, если правильно указаны цифра, последовательность цифр или слово.

Задания 11-12 с развёрнутым ответом оцениваются в зависимости от полноты и правильности ответа в соответствии с критериями оценивания.

Полученные обучающимся баллы за выполнение всех заданий суммируются. Суммарный балл переводится в отметку по пятибалльной шкале с учётом рекомендуемой шкалы перевода:

Суммарный балл	% выполнения	Отметка по 5-балльной шкале
19-22	80-100	«5»
13-18	60-76	«4»
9-12	40-56	«3»
1-8	0-36	«2»

Контрольная работа по изобразительному искусству
Тема «Город и человек. Социальное значение дизайна и архитектуры как среды в жизни человека. Человек в зеркале дизайна и архитектуры»

Инструкция по выполнению работы

На выполнение работы по истории даётся 45 минут. Работа включает в себя 12 заданий. Ответы к заданиям 1 - 10 записываются в виде цифры или последовательности цифр в поле ответа в тексте работы. Ответы к заданиям 11-12 записываются в виде слова, словосочетания или предложений.

Ответы на задания запишите в поля ответов в тексте работы. В случае записи неверного ответа зачеркните его и запишите рядом новый.

При выполнении работы не разрешается пользоваться учебником, рабочими тетрадями и другими справочными материалами.

При необходимости можно пользоваться черновиком. Записи в черновике проверяться и оцениваться не будут.

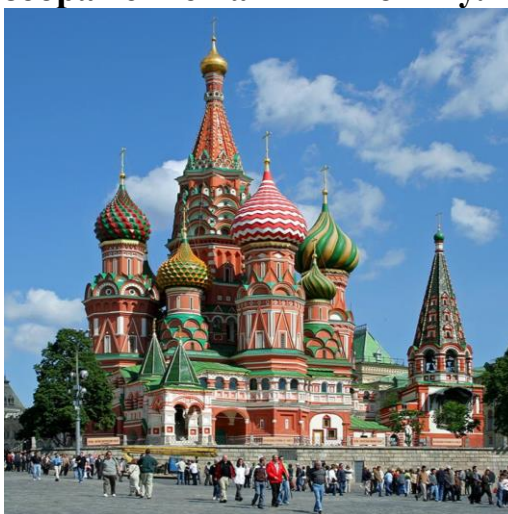
Советуем выполнять задания в том порядке, в котором они даны. В целях экономии времени пропускайте задание, которое не удаётся выполнить сразу, и переходите к следующему. Если после выполнения всей работы у Вас останется время, то Вы сможете вернуться к пропущенным заданиям.

Желаем успеха!

Изображение памятников¹ культуры



1



2



3

¹ <https://ru.wikipedia.org/wiki/Кижы> ; https://ru.wikipedia.org/wiki/Большой_театр ; https://ru.wikipedia.org/wiki/Зимний_дворец ; https://ru.wikipedia.org/wiki/Дом_Пашкова ; <http://selfguide.ru/italy/rome/to-see/main-attractions-glavnyie-dostopromechatelnosti-rima/st-peters-basilica/> ; <https://infourok.ru/zadanie-na-znanie-faktov-istorii-kulturi-i-rabota-s-istoricheskoy-kartoy-shemoy-1112097.html> ; <https://infourok.ru/zadanie-na-znanie-faktov-istorii-kulturi-i-rabota-s-istoricheskoy-kartoy-shemoy-1112097.html> ; <https://ru.wikipedia.org/wiki/Цвингер>



4



5



6



7



8



9



10



11



12

Вариант 1

Задания 1-7 требуют ответа в виде цифры или последовательности цифр слова, которые следует записать в поле ответа в тексте работы.

- Ниже приведён перечень терминов. Все они относятся к художественным стилям архитектуры. Укажите номер стиля, архитектурных памятников которого в России нет.**
1) ампир 2) готический 3) шатровый 4) романский
5) классицизм 6) хай-тек
- Одной из важнейших причин господства регионального стиля мусульманской архитектуры на территории Челябинской области стало**
1) малочисленность мусульман
2) отсутствие свободного места для строительства
3) особенности климата
4) нехватка строительных материалов

Рассмотрите иллюстрации² и выполните задание 3.



- На иллюстрациях представлены традиционные жилища народов мира. Укажите, что объединяет эти жилища в одну группу.**
1) строительный материал 2) кочевой образ жизни
3) простота конструкции 4) округлая форма
- Ниже приведён перечень терминов. Все они, за исключением одного, характеризуют православную архитектуру. Найдите и запишите порядковый номер термина, «выпадающего» из данного ряда.**
1) фреска 2) колокольня 3) шатровый стиль 4) минарет 5) абсида
- Первоэлементом архитектуры является**
1) Арка; 2) Столб; 3) Ступени 4) Колонна

² <http://xn----stb8d.xn--p1ai/Portfolio/88/>

<http://kvartira.mirtesen.ru/blog/43282579526/Traditsionnyie-zhilischa-narodov-mira>

6. Художественный стиль середины XII века. Небывалый по высоте и размерам собор возвышался над городом. Устремленность собора ввысь подчеркнута гигантскими ажурными башнями, высокими стрельчатыми арками, порталами и окнами.

1) Модерн

2) Барокко

3) Рококо

4) Готика

Задания 7-12 требуют ответа в виде последовательности цифр, слова (словосочетания), предложений, которые следует записать в поле ответа в тексте работы.

7. Запишите термин, о котором идёт речь.

Для выполнения следующих заданий Вам потребуется приложение к варианту работы, содержащее изображения памятников культуры. Изучите данное приложение и выполните задания 8–12.

8. Сгруппируйте памятники культуры в соответствии с теми художественными стилями, к которому они относятся. Запишите во второй столбец таблицы порядковые номера памятников культуры.

Название художественного стиля	Номера изображений памятников культуры
античный	
барокко	
готический	
классицизм	
романский	
ренессанс	
древнерусский	
шатровый	

Рассмотрите иллюстрации³ и выполните задание 9.

³ <http://mir-kostuma.com>



А



Б



В

9. Перед вами одежда разных исторических эпох. Установите соответствие между историческим костюмом и соответствующим архитектурным стилем: к каждому примеру костюма, обозначенному буквой, подберите соответствующую цифру, обозначающую здание архитектурного стиля в приложении.

10. Сравните архитектурные памятники номер 5, 6, 12 в Приложении. Выберите и запишите в первую колонку порядковые номера черт сходства, а во вторую – порядковые номера черт различия.

- 1) памятники расположены в России
- 2) важный элемент зданий - колонны
- 3) созданы русскими архитекторами
- 4) важный принцип гармонии зданий – симметрия

Ответ:

Черты сходства		Черты различия	

Рассмотрите иллюстрацию и выполните задание 11.



11. На иллюстрации представлен внутренний интерьер храма в солнечный день. Объясните, какая архитектурная деталь придавала храму такой вид. Ваш рассказ должен содержать не менее двух

Вариант 2

Задания 1-7 требуют ответа в виде цифры или последовательности цифр слова, которые следует записать в поле ответа в тексте работы.

1. Ниже приведён перечень терминов. Все они относятся к художественным стилям архитектуры. Укажите номер стиля, архитектурных памятников которого в России нет.

- 1) античный 2) готический 3) модерн 4) барокко
5) классицизм 6) романский

2. Какой уникальный памятник мусульманского искусства XIV–XV вв. на Южном Урале легенда связывает с именем полководца Тамерлана? Укажите номер, под которым указан этот памятник.

- 1) Аллакская писаница 2) Мавзолей Кесене
3) Мегалиты о.Веры 4) Синеглазовский курган

Рассмотрите иллюстрации⁴ и выполните задание 3.



3. На иллюстрациях представлены традиционные жилища народов мира. Укажите, что объединяет эти жилища в одну группу.

- 1) строительный материал 2) оседлый образ жизни
3) сложность конструкции 4) прямоугольная форма

4. Ниже приведён перечень терминов. Все они, за исключением одного, характеризуют православную архитектуру. Найдите и запишите порядковый номер термина, «выпадающего» из данного ряда.

- 1) мозаика 2) византийский стиль 3) минарет
4) крестово-купольный принцип строения 5) барабан

5. Великим изобретением древнеримских архитекторов является

- 1) архитектурные ордера 2) двускатная крыша
3) арка 4) античный портик

⁴ <http://xn----stb8d.xn--p1ai/Portfolio/88/>

<http://kvartira.mirtesen.ru/blog/43282579526/Traditsionnyie-zhilischa-narodov-mira>

6. Художественный стиль XVII – XVIII вв., в буквальном переводе означают «причудливый», для которого характерно богатство и пышность форм, обилие декора.

1) барокко

2) рококо

3) готика

4) ампир

Задания 7-12 требуют ответа в виде последовательности цифр, слова (словосочетания), предложений, которые следует записать в поле ответа в тексте работы.

7. Запишите термин, о котором идёт речь.

Так называют особый вид деятельности, направленный на создание пространства для жизнедеятельности человека путем использования таких природных компонентов, как рельефа, вода и растительность.

Для выполнения следующих заданий Вам потребуется приложение к варианту работы, содержащее изображения памятников культуры.

Изучите данное приложение и выполните задания 8–12.

8 Сгруппируйте памятники культуры в соответствии с теми художественными стилями, к которому они относятся. Запишите во второй столбец таблицы порядковые номера памятников культуры.

Название художественного стиля	Номера изображений памятников культуры
античный	
барокко	
готический	
классицизм	
романский	
ренессанс	
древнерусский	
шатровый	

Рассмотрите иллюстрации⁵ и выполните задание 9.

⁵ <http://mir-kostuma.com>



А



Б



В

9. Перед вами одежда разных исторических эпох. Установите соответствие между историческим костюмом и соответствующим архитектурным стилем: к каждому примеру костюма, обозначенному буквой, подберите соответствующую цифру, обозначающую здание архитектурного стиля в приложении.
10. Сравните архитектурные памятники номер 2, 8, 11 в Приложении. Выберите и запишите в первую колонку порядковые номера черт сходства, а во вторую – порядковые номера черт различия.

- 1) памятники являются храмами
- 2) здания построены из дерева
- 3) созданы русскими архитекторами
- 4) здания выполнены в шатровом стиле

Ответ:

Черты сходства		Черты различия	

Рассмотрите иллюстрацию и выполните задание 11.



11. На иллюстрации представлен внутренний интерьер храма в солнечный день. Объясните, какая архитектурная деталь придавала

Система оценивания контрольной работы

Полный правильный ответ на каждое из заданий 1-7 оценивается 1 баллом; неполный, неверный ответ или его отсутствие – 0 баллов.

Полный правильный ответ на задания 8 оценивается 2 баллами; если допущена одна-три ошибки (в т.ч. отсутствует одна-три из цифр или имеется одна-три лишних цифры) – 1 балл; если допущено четыре и более ошибок (в т.ч. отсутствуют четыре и более цифр или имеются четыре и более лишних цифр) или ответ отсутствует – 0 баллов.

Задание 9-10 оценивается 2 баллами; если допущена одна ошибка (в т.ч. отсутствует одна из цифр или имеется одна лишняя цифра) – 1 балл; если допущено одна и более ошибок (в т.ч. отсутствуют одна и более цифр или имеются одна и более лишних цифр) или ответ отсутствует – 0 баллов.

Задания 11 и 12 с развёрнутыми ответами оцениваются в зависимости от полноты и правильности ответа в соответствии с критериями оценивания.

№ задания	Вариант 1	Вариант 2
1	4	6
2	3	2
3	2	2
4	4	3
5	2	3
6	4	1
7	Соцгород (социалистический город)	Ландшафтный дизайн
8	Название художественного стиля	Номера изображений памятников культуры
	античный	4, 12
	барокко	6, 8, 10
	готический	1
	классицизм	5, 9
	романский	3
	ренессанс	7
	древнерусский	11
	шатровый	2
9	12, 5, 6	1, 4, 10
10	2413	1324

Критерии оценивания задания 11 с развёрнутым ответом

	Критерии	Баллы
1	Архитектурная деталь - витраж (роза)	
	Название объекта указано правильно	1
	Название объекта указано неправильно. ИЛИ Задание не выполнено	0
2	Номер памятника и архитектурный стиль - 1, готический	
	Названы оба элемента	2

	Назван только один любой элемент	1
	Оба элемента указаны неправильно. ИЛИ Задание не выполнено	0
3	Качество объяснения	
	В ответе должно быть дано объяснение, например: - витражи создавались из цветного стекла - в солнечный день храмы наполнялись разноцветными бликами, в повседневной жизни людей таких цветов не было; - витражи были средством передачи информации населению (раскрывали тексты Библии, содержали политическую или административную информацию), т.к. большинство людей не умело читать	
	Правильно даны два объяснения	2
	Правильно дано одно объяснение	1
	Неправильно даны объяснения ИЛИ Задание не выполнено	0
	<i>Максимальный балл</i>	5

Критерии оценивания задания 12 с развёрнутым ответом

	Критерии	Баллы
1	Названы два памятника Южного Урала	2
	Назван один памятник Южного Урала	1
	Оба элемента указаны неправильно. ИЛИ Задание не выполнено	0
2	Качество объяснения	
	Правильно даны два объяснения	2
	Правильно дано одно объяснение	1
	Неправильно даны объяснения ИЛИ Задание не выполнено	0
	<i>Максимальный балл</i>	4